

Novetats Estadístiques

Gabinet Tècnic
Departament d'Acció Climàtica, Alimentació i Agenda Rural
Novembre 2023 #0720

Destacats

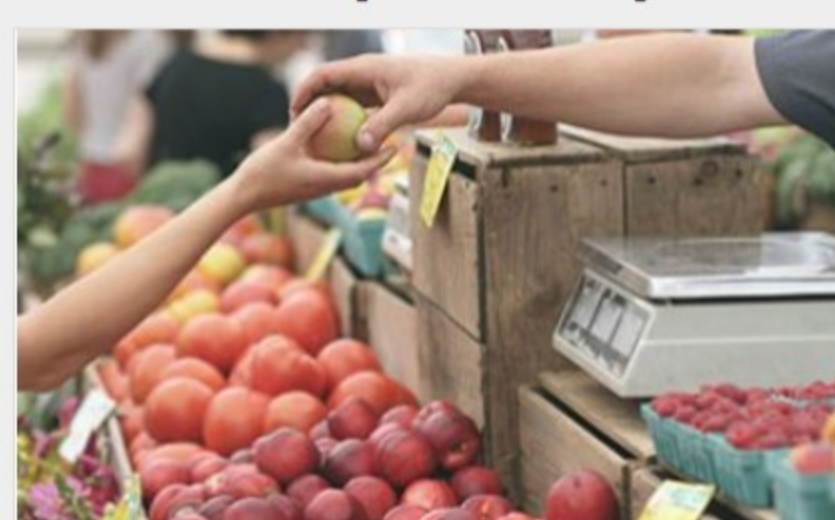


Evolució comparada de preus i costos agraris. Setembre 2023

Al mes de setembre hi ha una disminució del preu dels cereals (a excepció de la farina de soja i l'ordi que s'incrementen). La majoria d'adobs també enregistren baixades (a excepció del nitrosulfat amònic i el nitrat amònic que es mantenen), mentre que tots els pinsos mantenen la tendència a la baixa. Pel que fa a energia, al mes de setembre s'observen increments del preu del barril.

[Llegiu-ne més](#)

Estadístiques de preus i mercats



Full de conjuntura agrària.

Informació setmanal dels preus de mercat dels principals productes dels sectors agrari, pesquer i ramader a Catalunya.
Full número 1.501 Setmana 47, del 20 al 25 de novembre de 2023.

[Llegiu-ne més](#)

Preus setmanals porcí.

S'han actualitzat els preus setmanals del porcí.
Setmana 47

[Llegiu-ne més](#)



Preus en llotges i mercats.

Setmana 47, del 20 al 25 de novembre de 2023.

[Llegiu-ne més](#)

Preus mercats representatius - post transformació.

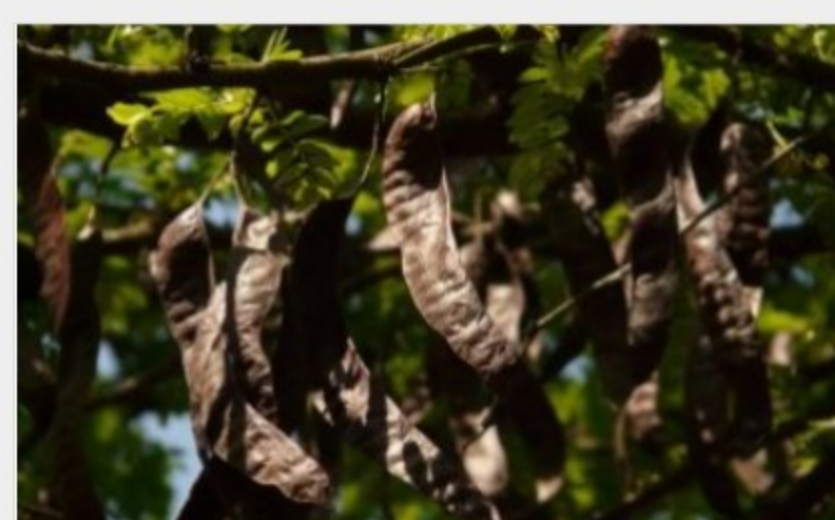
Setmana 47, del 20 al 25 de novembre de 2023.

[Llegiu-ne més](#)

Seguiment internacional de l'avellana i l'ametlla.

Actualització del 28 de novembre de 2023, i sèrie històrica 2012-2022.

[Llegiu-ne més](#)



Seguiment mercat internacional de la Garrofa.

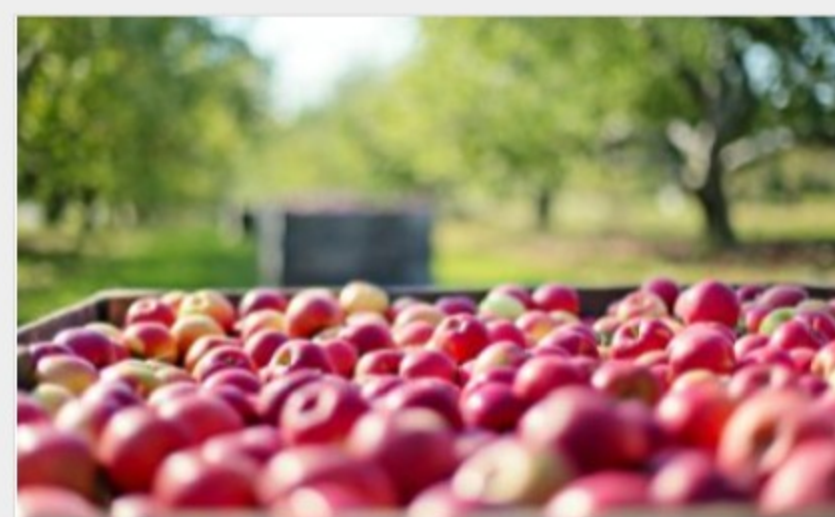
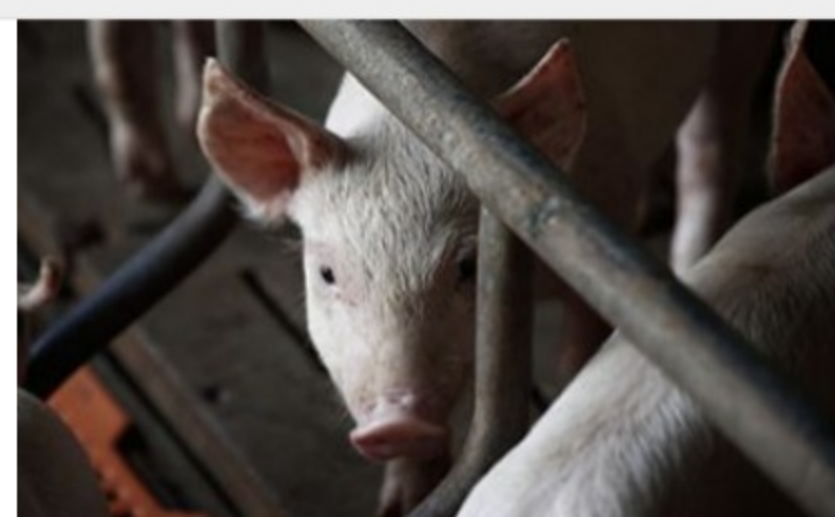
Actualització del 28 de novembre de 2023, i sèrie històrica 2012-2022.

[Llegiu-ne més](#)

Indicador setmanal de Tendència de Marges d'Alimentació i Reposició i Indicador Sintètic de Conjuntura per al Porcí de Cicle Tancat.

Setmana 47, del 20 al 25 de novembre de 2023.

[Llegiu-ne més](#)



Preus sectorials de referència de Fruita de Llavor.

Setmana 46, del 13 al 18 de novembre de 2023.

[Llegiu-ne més](#)

Preus al consumidor - Seguiment Fruita de llavor.

Setmana 46, del 13 al 18 de novembre de 2023.

[Llegiu-ne més](#)



Preus sectorials de referència de Fruita seca.

1r quinzena de novembre (del 30 d'octubre al 12 de novembre de 2023).

[Llegiu-ne més](#)

Indicadors ITM i ISC mensuals per sectors. Setembre 2023

L'indicador ISC del mes de setembre de 2023, respecte al del mes anterior, augmenta en tots els sectors: boví d'engreix (-6,85 p.p.), conill (+8,68 p.p.), boví de llet (+8,50 p.p.) i pollastre d'engreix (-17,62 p.p.). Tots els sectors es mantenen per sobre de la mitjana: boví d'engreix (163,04 p.p.), conill (141,38 p.p.), boví de llet (191,68 p.p.) i pollastre d'engreix (118,35 p.p.). Pel que fa a l'indicador ISC d'aquest mes, respecte al mateix període de l'any anterior, tots els sectors mostren una variació anual positiva: boví d'engreix (+69,89 p.p.), conill (+15,85 p.p.), boví de llet (+44,09 p.p.) i pollastre d'engreix (+28,62 p.p.).

[Llegiu-ne més](#)



Estadístiques ramaderes



Enquesta mensual de sales d'incubació. Octubre 2023

S'actualitzen les darreres dades per a tot Catalunya i també l'evolució dels ous per incubar i pollets d'1 dia de futurs pollastres d'engreix (broilers).

[Llegiu-ne més](#)

Servei d'Estadística i Preus Agroalimentaris



[Web Estadístiques](#)

[Mapa Web Estadístiques](#)

[Idescat](#)

Alta Baixa Contacte

ISSN: 2014-4962