



MAPA ESTRATÈGIC DE SOROLL DEL BAIX LLOBREGAT I (2022-2027)





















El mapa estratègic de soroll de l'aglomeració del Baix Llobregat I (MES), format pels municipis de Cornellà de Llobregat, Esplugues de Llobregat, Sant Feliu de Llobregat, Sant Joan Despí i Sant Just Desvern, representa la situació acústica existent pel quinquenni 2022 a 2027, per als indicadors de soroll associats als períodes dia, vespre, nit i l'indicador global Lden (dia-vespre-nit).

El MES dona informació del nivell de soroll produït per diferents tipologies de font sonora, distingint entre trànsit viari, trànsit ferroviari, trànsit aeri, soroll d'origen industrial i l'associat a la font de tipus oci-comercial.

INSTRUCCIONS PER VISUALITZAR EL MAPA SEGONS TIPOLOGIA DE FONTS I SEGONS INDICADOR

En el fitxer adjunt **MES_BLLI_4Fase.gpkg** hi ha les capes geoespaciales del Mapa estratègic de soroll de l'aglomeració del Baix Llobregat I, (4ta Fase) amb la informació dels nivells de soroll ambiental representades en intervals de 5 dB(A) per corbes isòfonas, per als indicadors de soroll associats als períodes dia, vespre, nit i Lden (dia-vespre-nit) i amb la contribució de les diferents fonts de soroll (trànsit viari, trànsit ferroviari, trànsit aeri, fonts industrial, i fonts de tipus comercial i d'oci, més el soroll total amb la suma de totes les fonts de soroll).

Quan s'obre el fitxer amb el programa QGIS  s'han de seleccionar totes les capes i obrir-les.

Element	Descripció
 BLLI_Soroll_Ferrovitari_Ld	MultiPolygon (17)
 BLLI_Soroll_Ferrovitari_Lden	MultiPolygon (17)
 BLLI_Soroll_Ferrovitari_Le	MultiPolygon (17)
 BLLI_Soroll_Ferrovitari_Ln	MultiPolygon (17)
 BLLI_Soroll_Industrial_Ld	MultiPolygon (20)
 BLLI_Soroll_Industrial_Lden	MultiPolygon (20)
 BLLI_Soroll_Industrial_Le	MultiPolygon (20)
 BLLI_Soroll_Industrial_Ln	MultiPolygon (20)
 BLLI_Soroll_Oci_Comercial_Ld	MultiPolygon (8)
 BLLI_Soroll_Oci_Comercial_Lden	MultiPolygon (8)
 BLLI_Soroll_Oci_Comercial_Le	MultiPolygon (8)
 BLLI_Soroll_Oci_Comercial_Ln	MultiPolygon (8)
 BLLI_Soroll_Total_Ld	MultiPolygon (20)
 BLLI_Soroll_Total_Lden	MultiPolygon (20)
 BLLI_Soroll_Total_Le	MultiPolygon (20)
 BLLI_Soroll_Total_Ln	MultiPolygon (20)
 BLLI_Soroll_Vari_Ld	MultiPolygon (20)
 BLLI_Soroll_Vari_Lden	MultiPolygon (20)
 BLLI_Soroll_Vari_Le	MultiPolygon (20)
 BLLI_Soroll_Vari_Ln	MultiPolygon (20)



Les capes contenen la següent informació:

- **BLLI_Soroll_Total_Ld**: conté la informació dels nivells de soroll ambiental Total, representats en intervals de 5 dB(A) per corbes isòfones, per al període dia.
- **BLLI_Soroll_Total_Le**: conté la informació dels nivells de soroll ambiental Total, representats en intervals de 5 dB(A) per corbes isòfones, per al període vespre.
- **BLLI_Soroll_Total_Ln**: conté la informació dels nivells de soroll ambiental Total, representats en intervals de 5 dB(A) per corbes isòfones, per al període nit.
- **BLLI_Soroll_Total_Lden**: conté la informació dels nivells de soroll ambiental Total, representats en intervals de 5 dB(A) per corbes isòfones, per a l'indicador Lden (dia-vespre-nit).
- **BLLI_Soroll_Viari_Ld**: conté la informació dels nivells de soroll procedents del trànsit viari, representats en intervals de 5 dB(A) per corbes isòfones, per al període dia.
- **BLLI_Soroll_Viari_Le**: conté la informació dels nivells de soroll procedents del trànsit viari, representats en intervals de 5 dB(A) per corbes isòfones, per al període vespre.
- **BLLI_Soroll_Viari_Ln**: conté la informació dels nivells de soroll procedents del trànsit viari, representats en intervals de 5 dB(A) per corbes isòfones, per al període nit.
- **BLLI_Soroll_Viari_Lden**: conté la informació dels nivells de soroll procedents del trànsit viari, representats en intervals de 5 dB(A) per corbes isòfones, per a l'indicador Lden (dia-vespre-nit).
- **BLLI_Soroll_Ferrovitari_Ld**: conté la informació dels nivells de soroll procedents del trànsit ferroviari, representats en intervals de 5 dB(A) per corbes isòfones, per al període dia.
- **BLLI_Soroll_Ferrovitari_Le**: conté la informació dels nivells de soroll procedents del trànsit ferroviari, representats en intervals de 5 dB(A) per corbes isòfones, per al període vespre.
- **BLLI_Soroll_Ferrovitari_Ln**: conté la informació dels nivells de soroll procedents del trànsit ferroviari, representats en intervals de 5 dB(A) per corbes isòfones, per al període nit.
- **BLLI_Soroll_Ferrovitari_Lden**: conté la informació dels nivells de soroll procedents del trànsit ferroviari, representats en intervals de 5 dB(A) per corbes isòfones, per a l'indicador Lden (dia-vespre-nit).
- **BLLI_Soroll_Industrial_Ld**: conté la informació dels nivells de soroll d'origen industrial, representats en intervals de 5 dB(A) per corbes isòfones, per al període dia.
- **BLLI_Soroll_Industrial_Le**: conté la informació dels nivells de soroll d'origen industrial, representats en intervals de 5 dB(A) per corbes isòfones, per al període vespre.
- **BLLI_Soroll_Industrial_Ln**: conté la informació dels nivells de soroll d'origen industrial, representats en intervals de 5 dB(A) per corbes isòfones, per al període nit.
- **BLLI_Soroll_Industrial_Lden**: conté la informació dels nivells de soroll d'origen industrial, representats en intervals de 5 dB(A) per corbes isòfones, per a l'indicador Lden (dia-vespre-nit).
- **BLLI_Soroll_Comercial_Oci_Ld**: conté la informació dels nivells de soroll d'origen comercial i d'oci, representats en intervals de 5 dB(A) per corbes isòfones, per al període dia.
- **BLLI_Soroll_Comercial_Oci_Le**: conté la informació dels nivells de soroll d'origen comercial i d'oci, representats en intervals de 5 dB(A) per corbes isòfones, per al període vespre.

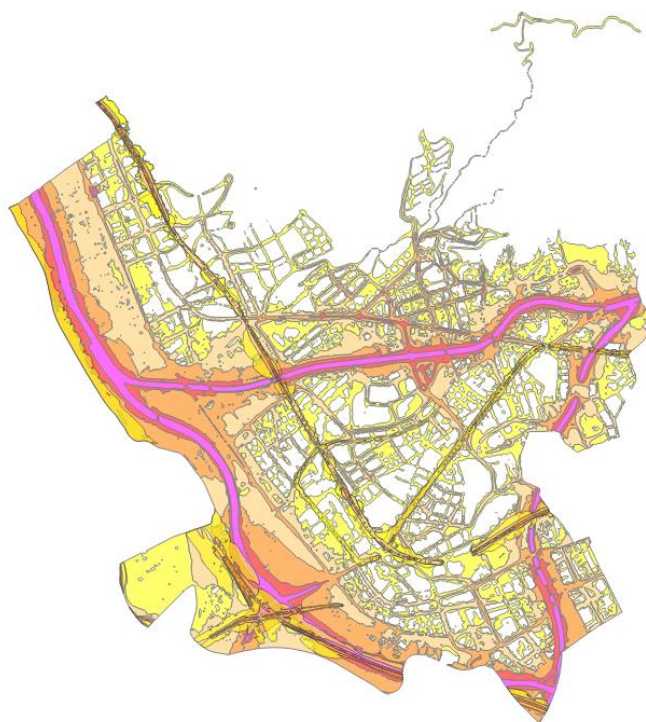
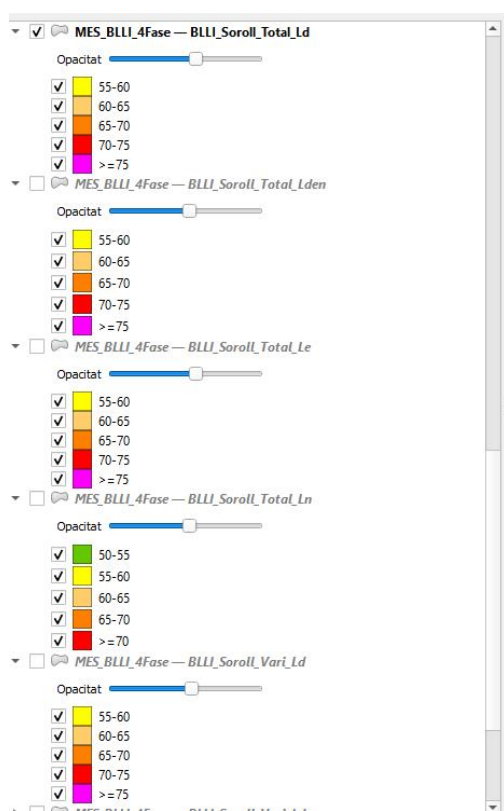


Generalitat de Catalunya
Departament d'Acció Climàtica,
Alimentació i Agenda Rural
**Direcció General de Canvi
Climàtic i Qualitat Ambiental**

- **BLLI_Soroll_Comercial_Oci_Ln:** conté la informació dels nivells de soroll d'origen comercial i d'oci, representats en intervals de 5 dB(A) per corbes isòfones, per al període nit.
- **BLLI_Soroll_Comercial_Oci_Lden:** conté la informació dels nivells de soroll d'origen comercial i d'oci, representats en intervals de 5 dB(A) per corbes isòfones, per a l'indicador Lden (dia-vespre-nit)

Per visualitzar la capa d'interès, s'ha de fer visible només aquesta capa, i desactivar la resta de capes:

capa visible capa no visible





Per visualitzar les capes base de l'ICGC s'han de carregar la connexió a aquestes capes des del projecte de QGIS que s'ha obert per visualitzar el fitxer geopackage:

Obrir gestor de fonts de dades



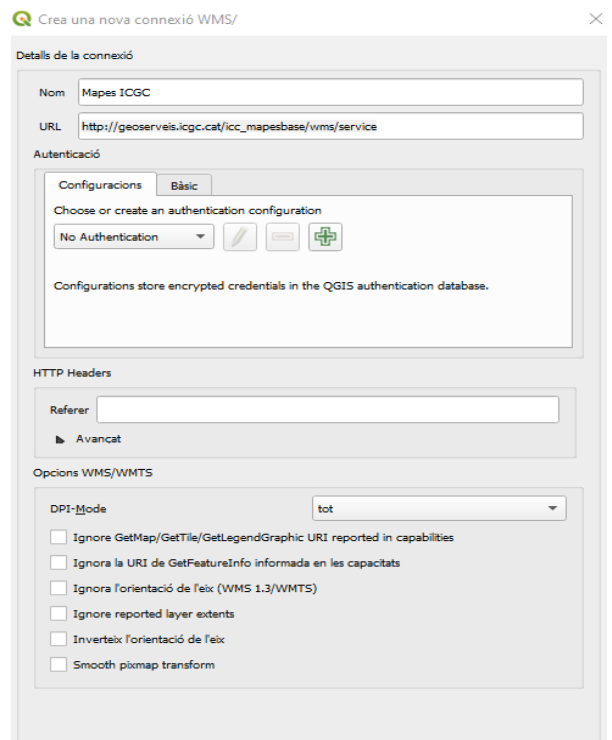
i afegir capa WMS



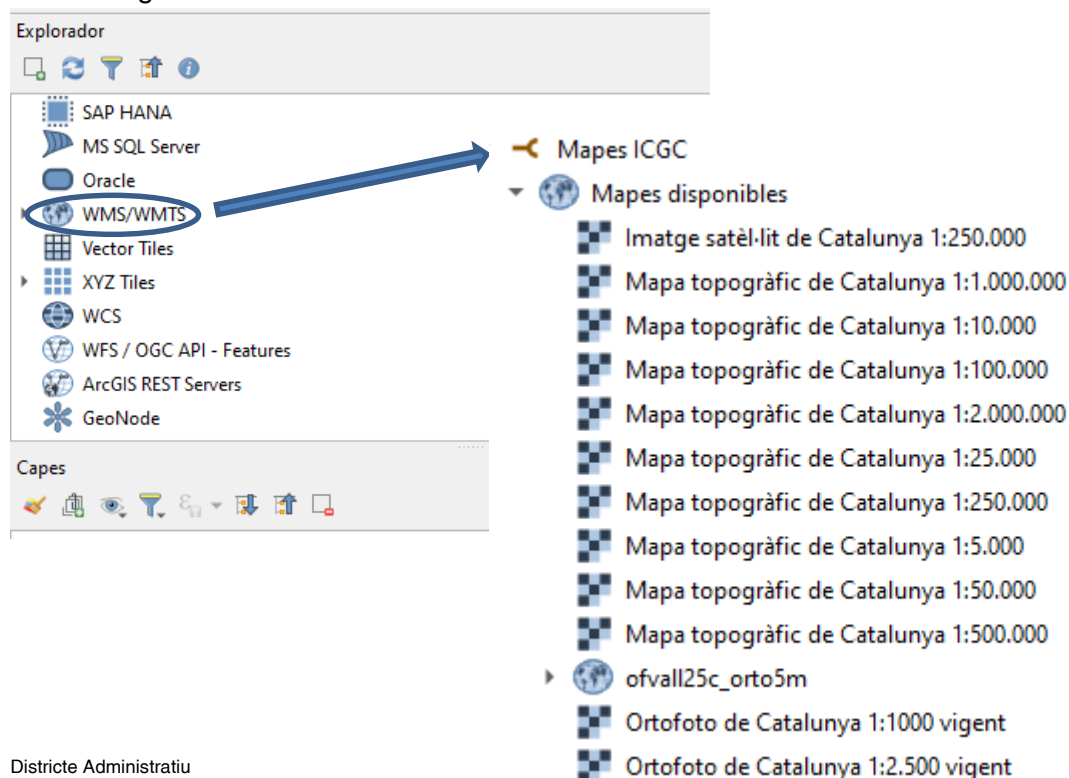
Crear una nova connexió:

Nom: Mapes ICGC

URL: http://geoserveis.icgc.cat/icc_mapesbase/wms/service



Activar la visualització de les subfinestres des de visualització – subfinestres – explorador i al desplegable WMS/WMTS hi ha la connexió als Mapes ICGC es desplega i es carrega la capa de la llista que es vulgui, en aquest cas el Mapa topogràfic de Catalunya 1:5.000 i l'Ortofoto de Catalunya 1:2.500 vigent.

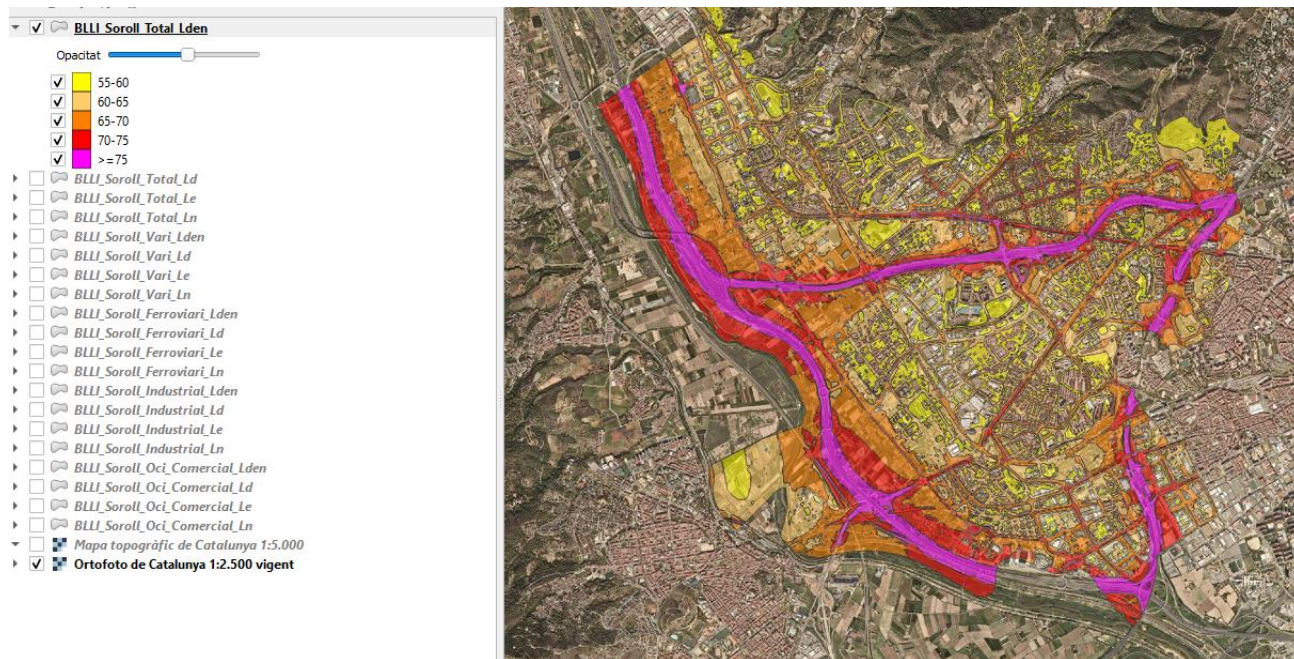




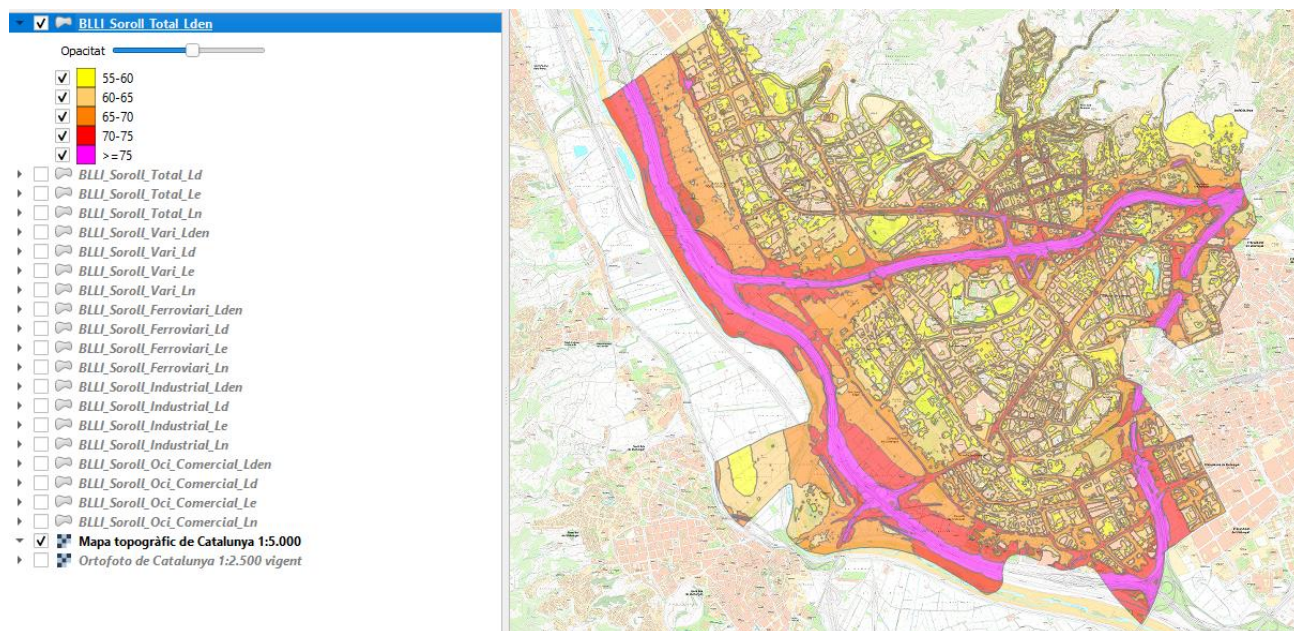
Generalitat de Catalunya
Departament d'Acció Climàtica,
Alimentació i Agenda Rural
**Direcció General de Canvi
Climàtic i Qualitat Ambiental**

Quan es carreguen les capes s'han de desplaçar al final del llistat de totes les capes perquè es puguin visualitzar com a fons. Per fer-ho se seleccionen les dues capes i amb el botó dret del ratolí es tria l'opció *Move to Bottom*.

Fer visible la capa Ortofoto de Catalunya 1:2.500 vigent



Fer visible la capa Mapa topogràfic de Catalunya 1:5.000





Generalitat de Catalunya
Departament d'Acció Climàtica,
Alimentació i Agenda Rural
**Direcció General de Canvi
Climàtic i Qualitat Ambiental**

Si es vol mantenir la connexió d'aquestes capes, s'ha de guardar el fitxer gpkg com un projecte de QGIS: Projecte – Desar com a **MES_BLLI_4F.qgz**.