



AGENDA
2030

Llegim el riu

Ciència
ciutadana
a la conca
del riu Llobregat

Amb la col·laboració de:



Diputació
Barcelona

1. Llegim el riu



Definició

Llegim el riu és un projecte **transversal** de la Gerència de Serveis de **Biblioteques** i la Gerència de Serveis de **Medi Ambient** de la Diputació de Barcelona, els ajuntaments i les biblioteques municipals, l'eina de ciència ciutadana RiuNet del grup de recerca (**FEHMLab**) del Departament de Biologia Evolutiva, Ecologia i Ciències Ambientals de la Universitat de Barcelona i **l'associació Hàbitats**, que vol complementar un projecte de **ciència ciutadana** a l'entorn del riu Llobregat i els seus afluents per afavorir-ne el **coneixement** i la **col·laboració** de la **ciutadania** en la seva protecció. Amb els resultats d'aquest procés científic i divulgatiu, es cocrearan amb la ciutadania recomanacions de polítiques públiques **per gestionar i conservar el patrimoni fluvial** d'aquests entorns.



Llegim el riu Ciència
ciutadana
a la conca
del riu Llobregat

Objectius

- Crear **espais d'innovació social** a les biblioteques municipals.
- Millorar el coneixement dels **ecosistemes aquàtics** i generar dades de **ciència ciutadana** que contribuiran a la conservació dels rius.
- Afavorir la **participació** ciutadana en la presa de decisions ambientals
- Treballar de **forma transversal** en clau local



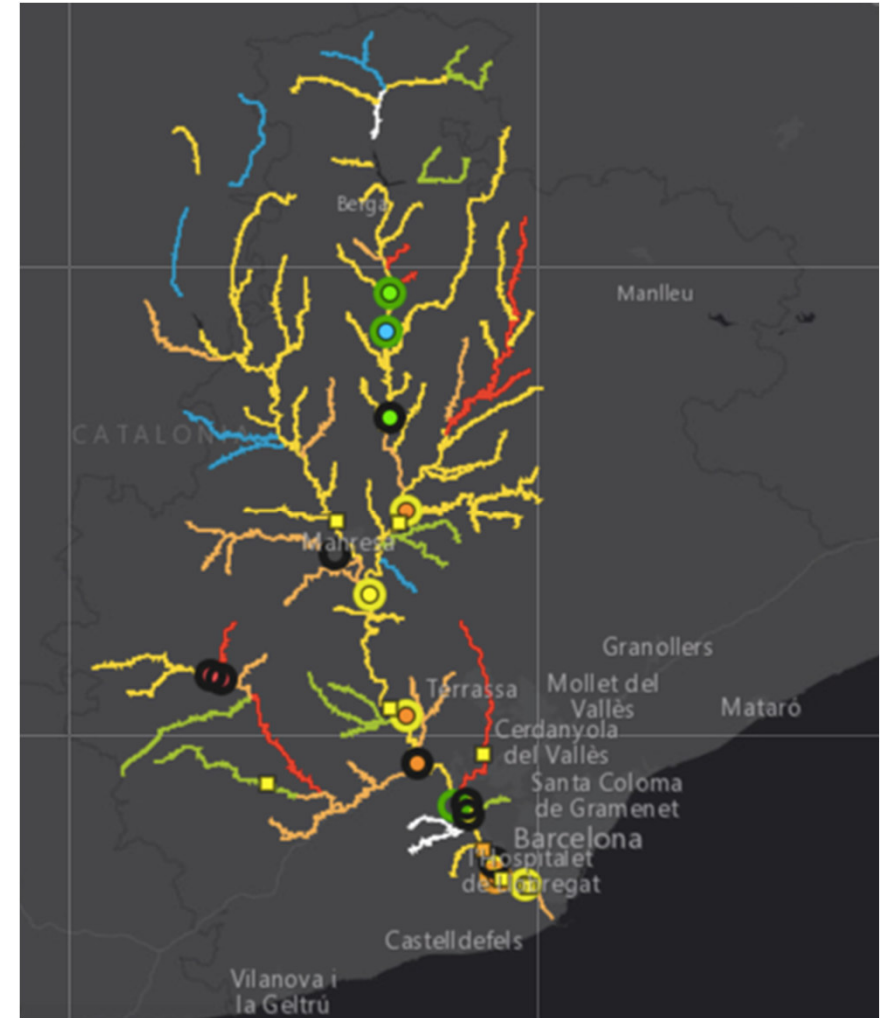
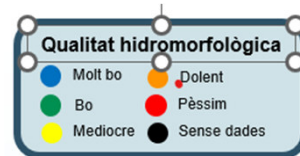
Llegim el Riu 2021-febrer2023

Més de **300** participants

de **23 municipis**

64 accions proposades

19 accions executades



Llegim el riu

Ciència
ciudadana
a la conca
del riu Llobregat



Sèniors (11)

Abrera

Gironella

Igualada

L'Hospitalet de Llobregat

Manresa

Navarcles

Pallejà

Puig-reig

Sant Boi de Llobregat

Sant Vicenç Castellet

Santa Coloma de Cervelló

Júniors (8)

Cornellà de Llobregat

El Prat de Llobregat

Olesa de Montserrat

Rubí

Sant Feliu de Llobregat

Sant Fruitós de Bages

Sant Joan de Vilatorrada

Sant Pere de Riudebitlles



Llegimelriu

Ciència
ciutadana
a la conca
del riu Llobregat



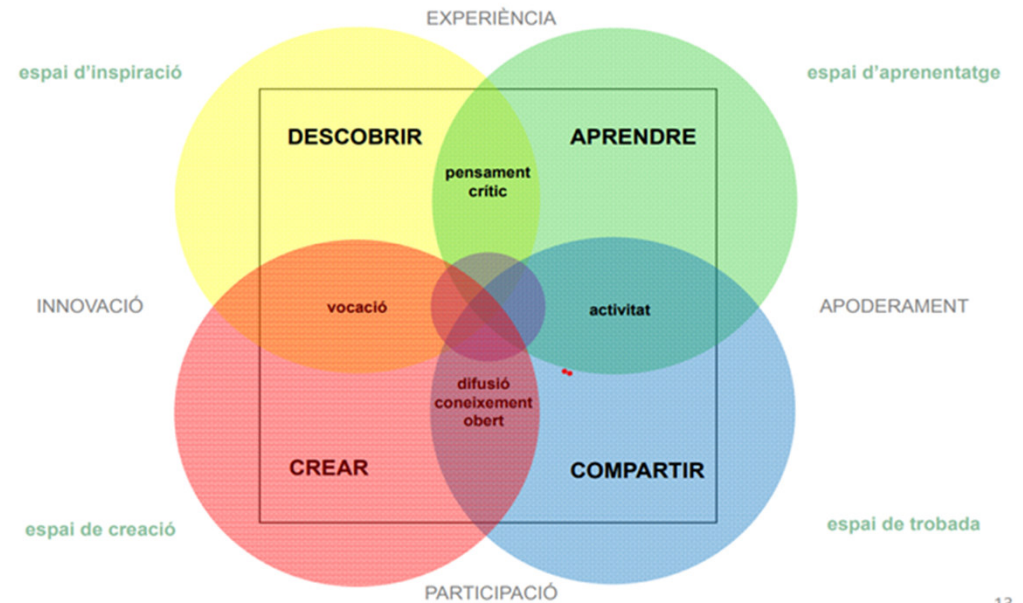
2. El perquè de tot plegat des de la perspectiva de les biblioteques XBM



2.1. Un nou model de biblioteca pública



nou model biblioteca XBM



model biblioteca XBM

espai de
descoberta,
aprenentatge,
creació,
coneixement i
participació
de la comunitat



Llegim el riu

**Ciència
ciutadana**
a la conca
del riu Llobregat



Una biblioteca pública centrada en les persones motor de canvi i transformació



Comunitat

Amb cultura de proximitat, accessibilitat i apropiació del servei per part de la comunitat.

Entorn

Cooperarà a nivell interinstitucional i treballarà en xarxa amb els agents de l'entorn (educatius, socials, culturals, econòmics, etc.).

Equitat

Incrementarà el valor social i garantirà l'equitat: equilibri territorial, foment de la igualtat i la diversitat, inclusió i cohesió social, promoció del benestar i de l'esperit crític.

Participació

Serà espai de participació, cocreació i cultura oberta: noves formes d'intercanvi i apropiació individual i col·lectiva del servei, de producció de continguts que seran difosos en obert.

Connectada

Amb interrelació dels serveis físics i virtuals.

Sostenible

Buscarà l'eficiència i sostenibilitat: dels equipaments, dels projectes, dels serveis.



Llegim el riu

Ciència
ciutadana
a la conca
del riu Llobregat



2.2 Ciència ciutadana



gestió



ciutadania

Ens quadra, ens agrada !!!



Llegim el riu

Ciència
ciutadana
a la conca
del riu Llobregat



Connectem

amb una experiència prèvia

i amb projecte existent

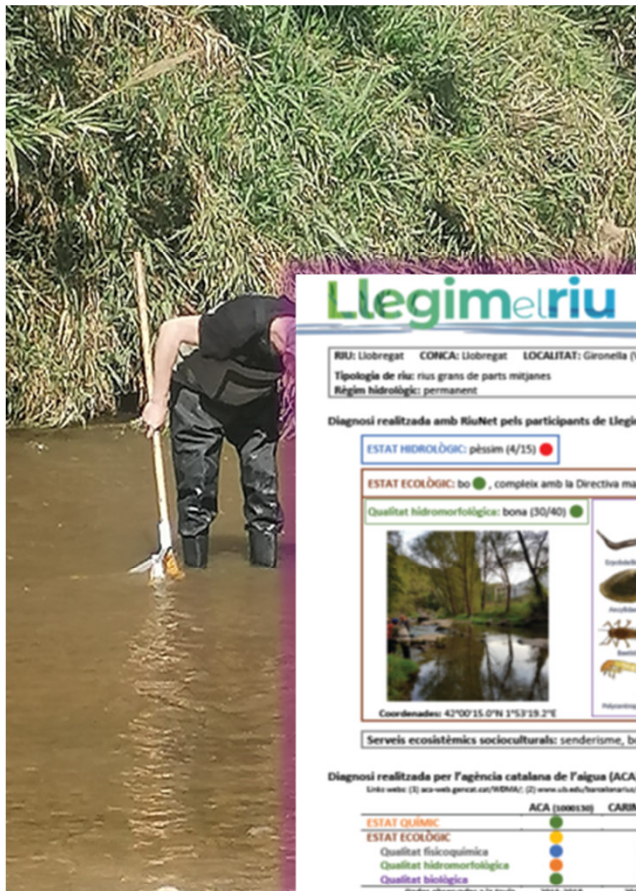


Llegim el riu Ciència ciutadana a la conca del riu Llobregat



2.3. La proposta de valor Diputació de Barcelona





Llegim el riu

RIU: Llobregat **CONCA:** Llobregat **LOCALITAT:** Gironella (Viladomiu nou)

Tipologia de riu: rius grans de parts mitjanes
Règim hidrològic: permanent

Diagnosi realitzada amb RiuNet pels participants de Llegim el riu:

ESTAT HIDROLÒGIC: ● **pèssim (4/15)**

ESTAT ECOLÒGIC: ● **bo**, compleix amb la Directiva marc de l'aigua

Qualitat hidromorfològica: bona (30/40) ●

Coordenades: 42°00'15.0"N 1°53'19.2"E

Qualitat biològica: bona (7/10) ●

Serveis ecosistèmics socioculturals: senderisme, bonic-inspirador, pesca, educació-recerca

Diagnosi realitzada per l'Agència catalana de l'Aigua (ACA)¹, el projecte CARIMED² i el Projecte Rius³:

	ACA (mesos)	CARIMED (año)	Projecte Rius	Llegendes
ESTAT OLÍMPC	●	●	●	→
ESTAT ECOLÒGIC	●	●	●	→
Qualitat fisicoquímica	●	●	●	→
Qualitat hidromorfològica	●	●	●	→
Qualitat biològica	●	●	●	→
Dades observades a la taula	2013-2018	2017-2019	2017	
Disponibilitat de dades (any)	2007-2018	1998-2017	2009-2017	
Puntu propers	1000140	1400	Riera de la Vila	
	1000170			

Quins impactes antròpics van detectar els participants?

HIDROLÒGICS	HIDROMORFOLÒGICS	BIOLÒGICS	ABOCAMENTS
- Presa La Baells	- Brossa d'origen humà	- Espècies exòtiques invasores	- No hi ha
- Assuts	- Parcialment canalitzat		
- Pous			
- Canal de derivació			
- Extraccions d'aigua per:			
• Petits horts			

Diputació Barcelona FEHM ASSOCIACIÓ hàbitots AGENCIA 2030





Treballar en clau transversal

2.4 Treballem la preservació del nostre patrimoni natural en clau transversal



El tàndem local, el bàtec del projecte

El tàndem,
biblioteca i medi
ambient, un diàleg
permanent per
actuar com a
facilitadors del
projecte al municipi



Llegim el riu

Ciència
ciutadana
a la conca
del riu Llobregat



4. Acompanyament i suport Diba



Recursos propis Llegim el Riu



Espais de treball compartit
Suport tècnic per a municipis petits



Imatge gràfica
Comunicació 6 vídeos



Kit de material del riu

Llegim el riu



Iniciatives DIBA que es connecten



Amb la col·laboració de:





www.diba.cat



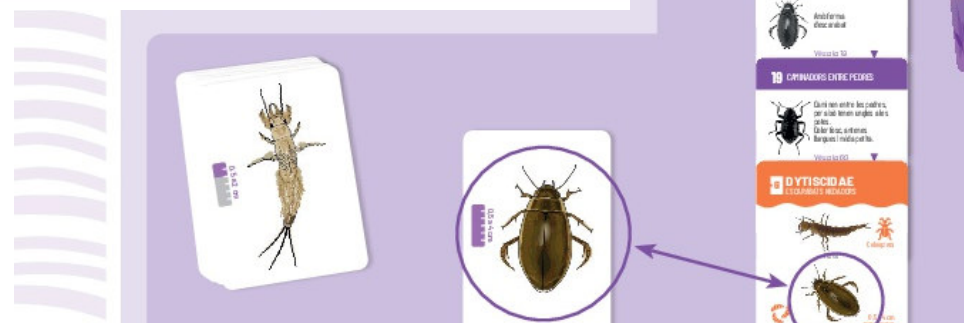
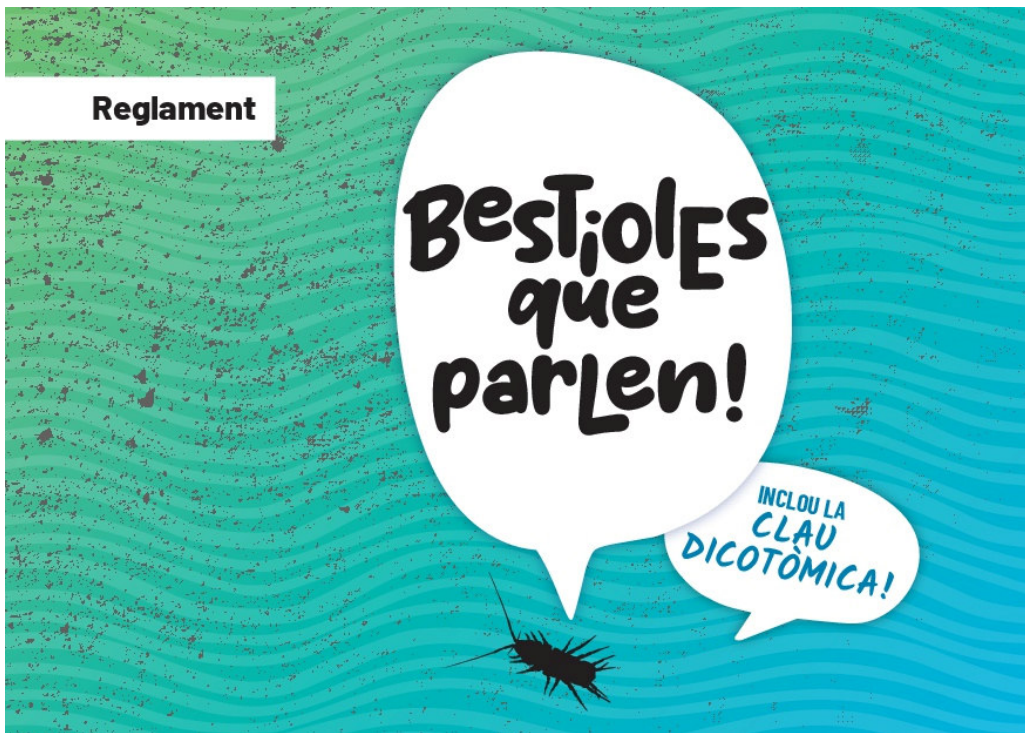

Catàleg de serveis
2021-2023



Nou recurs La Bitxo-teca



Nou recurs_ Bestioles



Gironella llegeix el riu



Llegim el riu Ciència
ciutadana
a la conca
del riu Llobregat



Moltes gràcies !!!

CONTACTES

Montse Alvarez-Massó
Gerència de Serveis de Biblioteques
Diputació de Barcelona
[648 685 042](tel:648685042) | alvarezmm@diba.cat

Francesc Puig
Biblioteca de Gironella
puigrf@diba.cat



Llegim el riu Ciència
ciutadana
a la conca
del riu Llobregat