

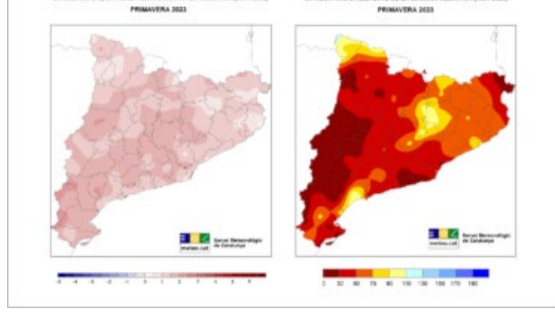
# Boletín de medio ambiente

Datos estadísticos.

Departamento de Acción Climática, Alimentación y Agenda Rural

Diciembre 2023 #561

## Meteorología



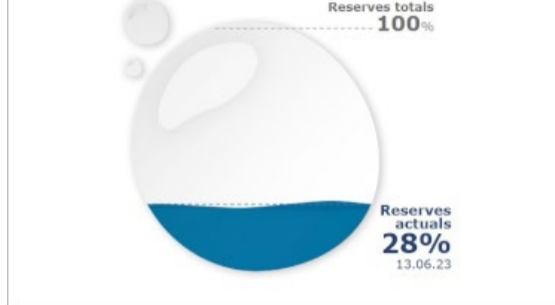
### Datos meteorológicos primavera y verano 2023

La primavera de 2023 tuvo un déficit pluviométrico generalizado, particularmente acentuado en Ponent y en áreas del litoral. Cabe destacar que fue la primavera más cálida en las series centenarias del Observatorio del Ebro y el Observatorio Fabra, y entre las tres más cálidas en numerosas series que disponen de datos desde 1950.

El verano de 2023 fue cálido en la totalidad de Cataluña, con las anomalías más altas en puntos del prelitoral y litoral, y, en especial, en el Alt Empordà.

[Leer más](#)

## Agua



### Estado de las reservas de agua embalsada

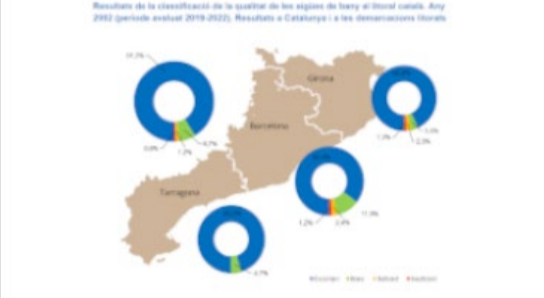
En fecha 13 de junio de 2023, la reserva de agua embalsada en las cuencas internas se sitúa en el 28% de capacidad, con un volumen de agua de 195,73 hm<sup>3</sup>. Las reservas por ahora se sitúan muy por debajo de las medias de los últimos diez años (589 hm<sup>3</sup>).

[Leer más](#)

### Calidad de las aguas de baño

Durante la temporada de baño de 2022 (del 15 de junio al 25 de septiembre) 231 de las 253 playas controladas se calificaron con un excelente.

[Leer más](#)



### Estaciones de aguas residuales urbanas (EDAR)

Las EDAR forman parte del sistema de saneamiento en alta, junto con las estaciones de bombeo, colectores y emisarios submarinos.

[Leer más](#)

## Sistema de espacios naturales protegidos de Cataluña



### Espacios naturales protegidos

Los espacios naturales protegidos acogen una notable representación de los hábitats, especies y paisajes más relevantes del país. Actualmente, 184 espacios poseen algún tipo de figura de protección. Estos espacios, con datos actualizados en diciembre de 2022, ocupan el 31,97% del territorio de Cataluña.

[Leer más](#)

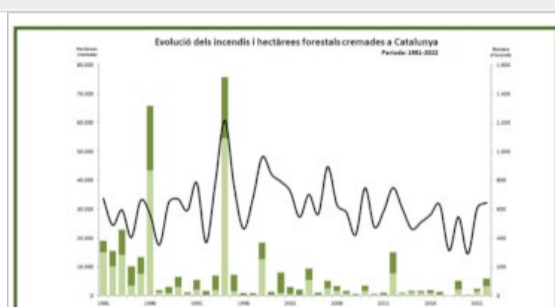
### Índice de planeta vivo (Living Planet Index)

El indicador Índice de Planeta Viu para Cataluña (LPI-Cat) muestra que las poblaciones de fauna de las que se dispone de datos de seguimiento regular han tenido una bajada media del 24% en los últimos 20 años.

[Leer más](#)



## Incendios forestales



### Campaña de verano 2022

En 2022, hubo 643 incendios y se quemaron 3.279,19 hectáreas arboladas y 2.555,48 hectáreas no arboladas, en total 5834,65 hectáreas.

[Leer más](#)

## Cambio climático

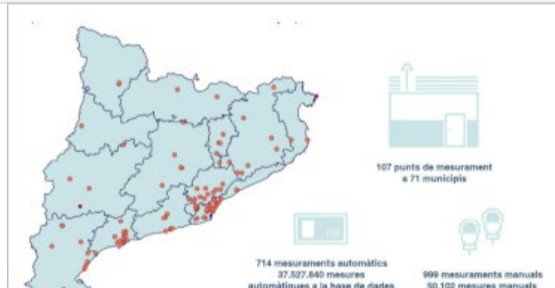


### Evolución de las emisiones de gases de efecto invernadero (GEI)

Las emisiones totales de GEI que se emitieron en 2021 son un 3% más de las que se emitieron en 1990 con 40,3 millones de toneladas de CO<sub>2</sub>-eq.

[Leer más](#)

## Calidad del aire



### La evaluación de la calidad del aire

La evaluación de la calidad del aire se realiza por zonas y no por puntos del territorio. La evaluación por zonas implica que es necesario dividir el país en zonas dentro de las cuales los niveles de contaminantes sean similares. De esta forma, se da cobertura a todo el territorio. En Cataluña se divide el territorio en 15 zonas de calidad del aire (ZCA) según los siguientes criterios: emisiones similares y condiciones de dispersión similares.

[Leer más](#)

## Contaminación acústica



### Los ayuntamientos deben elaborar el mapa de capacidad acústica que determina los niveles ambientales de ruido

De acuerdo con la legislación vigente, la Ley 16/2002, de 28 de junio y el Decreto 176/2002, de 28 de noviembre, los ayuntamientos deben elaborar un mapa de capacidad acústica (MCA) con los objetivos para alcanzar unos determinados niveles ambientales de ruido según las características de diferentes zonas del casco urbano y, en ocasiones, del medio natural del municipio respectivo (zonas de sensibilidad acústica).

[Leer más](#)

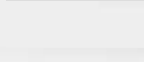
## Residuos



### Residuos municipales, industriales y de la construcción

A partir del año 2022, en concordancia con la definición de residuos municipales de Directiva Marco de residuos 2008/98/CE y con la Decisión de ejecución UE 2019/1004 relativa al cálculo de los datos de residuos municipales, a partir del año 2022 no se contabiliza los escombros recogidos en puntos limpios.

[Leer más](#)



Alta ■ Baja ■ Contacto ■ Boletines anteriores ■

ISSN: 2014-4067