



Resum d'actuacions i activitats

Parc Natural del Montgrí, les Illes Medes i el Baix Ter

2023



Generalitat
de Catalunya



Parc Natural
del Montgrí, les Illes Medes
i el Baix Ter



Descobreix la diversitat del Parc: el Montgrí, les illes Medes i la plana del Baix Ter. Platges, aiguamolls, maresmes i un singular massís calcari que s'endinsa al mar.

RESUM 2023

1.553.029 €

pressupost



684.798

visitants

38

itineraris



113

voluntaris en
3 accions de
voluntariat

277.034 €

inversió



8.192

hectàrees

31

activitats programades públic
en general. **29 executades**
3.274 alumnes en **139 grups**
escolars



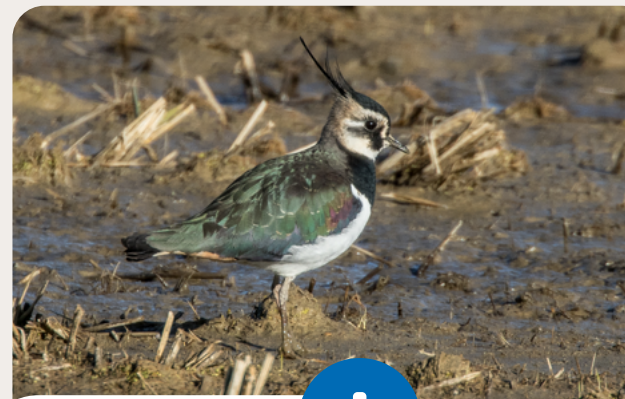
01

A partir de les egagròpiles (restes d'animals no digerits que regurgiten) d'òliba i latrines de geneta, hem detectat nou espècies de micromamífers, entre les quals destaca el talpó muntanyenc (*Microtus lavarnedii*), una espècie que es troba al límit de la seva distribució i del qual no hi havia dades recents.

Nombre d'individus de cada espècie identificada en l'anàlisi de les egagròpiles.

Grup	Espècie	Individus	Individus
Musaranyes	<i>Crocidura russula</i>	170	201
	<i>Suncus etruscus</i>	31	
Ratolins i rates	<i>Mus musculus</i>	204	643
	<i>Mus spretus</i>	216	
	<i>Mus sp.</i>	63	
	<i>Apodemus sylvaticus</i>	149	
	<i>Rattus norvegicus</i>	5	
	<i>Rattus rattus</i>	6	
Talpons	<i>Microtus duodecimcostatus</i>	551	564
	<i>Microtus lavarnedii</i>	8	
	<i>Microtus sp.</i>	5	

- S'ha detectat presència d'individus de pipistrel·les nanes (*Pipistrellus pygmaeus*) en un 23% de les caixes niu del Parc (onze caixes amb presència respecte de les dues el 2022).
- S'ha iniciat una col·laboració amb la South Bohemia University en el projecte *Animal migrations in a changing world*, on la fredeluga, amb quinze nius al Parc, és una de les espècies d'estudi.



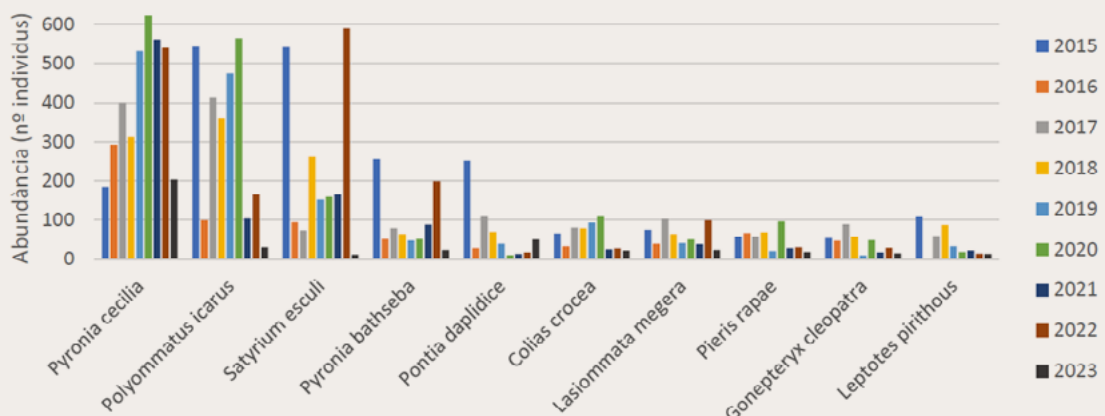
15 nius de fredeluga



02

La sequera ha afectat els seguiments de papallones; algunes espècies com la blaveta comuna (*Polyommatus icarus*) tenen els valors més baixos en nou anys de seguiments.

Evolució de les deu papallones més freqüents en l'itinerari del Parc



03

En el 2023 s'han tornat a detectar **22 femelles reproductores de corriol camanegre** (*Charadrius alexandrinus*) i que és el nombre més elevat de femelles des de la creació del parc natural.



22 femelles reproductores

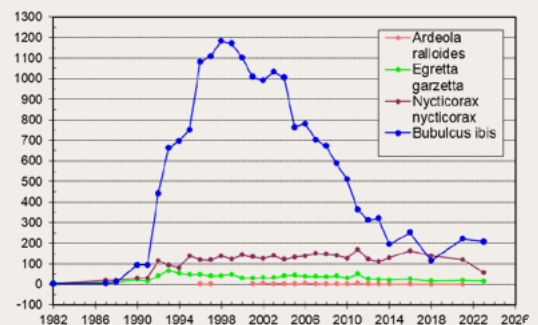
04

La plana del Baix Ter constitueix una zona important per a la conservació d'aquestes espècies, atès que s'hi conserven poblacions de cinc de les sis espècies que es consideren autòctones a Catalunya: *Unio mancus* (EN), *Unio ravoisieri* (EN, primera cita al Parc), *Potomida littoralis* (VU), *Anodonta anatina* i *A. cygnea*. Enguany, un estudi genètic ha confirmat la presència d'*Unio ravoisieri*.

- El 2023, el fartet (*Aphanius iberus*, EN) està present de forma permanent o quasi permanent només en sis llacunes de la Pletera, quan n'eren nou dos anys enrere i dotze el 2019.

- A les Illes Medes continua havent-hi una important colònia d'ardeids; el 2023 s'han comptat 279 nius, dels quals 207 són d'esplugabous, 57 de martinet de nit i 15 de martinet blanc.

Evolució de la població d'ardeids a Medes per espècie

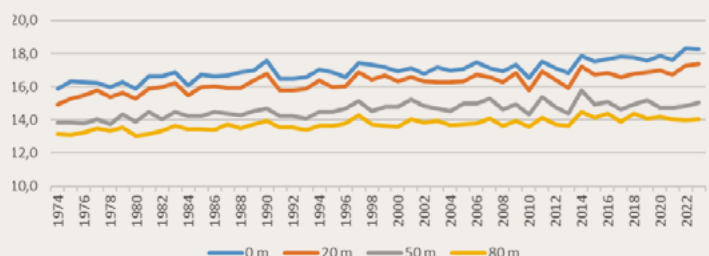


05

El seguiment anual de diverses espècies marines mostra que es fa palès l'efecte del canvi climàtic, amb augments preocupants de la temperatura mitjana de l'aigua; aquest fet, juntament amb altres perturbacions com la proliferació d'algues filamentoses l'any 2017 i novament el 2023, ha fet augmentar la mortalitat d'espècies com les gorgònies.

Enguany, aquest efecte ha estat desigual en les diferents localitats.

Evolució de la temperatura mitjana del mar a diferents fondàries a l'Estartit (segons dades d'en Josep Pascual)



01 Accions de restauració

S'han creat **dues noves plantacions de les espècies de flora amenaçades a Catalunya** *Butomus umbellatus*, *Hydrocotyle vulgaris* i *Sarcocornia perennis* subsp. *alpini* dins del projecte de recuperació de la flora amenaçada del Parc.



02 A la zona de Radio Liberty s'han fet accions de recuperació d'hàbitats de rereduna, que és un hàbitat escàs i que també afecta la supervivència de la sargantana cendrosa, espècie molt amenaçada a Girona.

S'han continuat els treballs de conservació de les dunes en els 7 km de dunes del Parc; això inclou la instal·lació d'abaliments, trampes de sorra (23) i plantació de vegetació de duna (3.500 peus de jull de platja i borró).

03 Gestió d'hàbitats dunars

Amb les comunitats de regants, **s'han plantat freixes, àlbers, oms resistents a la grafiosi i roures a les motes de diversos recs** (Daró Vell, Restallador i riera Grossa) i s'han esporgat les rebrotades de canya i d'arbres com ara pollancre o plàtans.

S'han instal·lat boies per evitar el fondeig lliure de les embarcacions, que poden malmetre amb l'àncora la praderia de posidònia, que és un hàbitat d'interès comunitari prioritari (1120*). A més, s'ha iniciat un seguiment de la praderia a cala Ferriol, que s'anirà fent amb voluntaris.



04 Flora exòtica

S'ha realitzat el control i/o erradicació de diversos rodals de les espècies invasores següents: *Amorpha fruticosa* a la platja de Pals, *Cortaderia selloana* a la Fonollera, *Xanthium sp.* a les platges i dunes, *Arctotheca calendula* al Ter Vell i *R. Pseudoacacia* i *Ailanthus altissima* a la duna continental. També s'ha dut a terme el control de la canya en diferents punts, en algunes zones amb l'ajut de les comunitats de regants.



01 Carta Europea de Turisme Sostenible

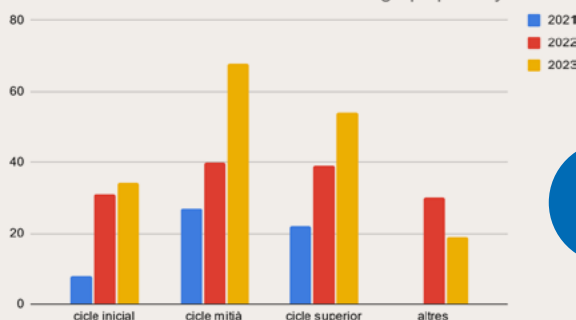
Aquest 2023 han mantingut la seva adhesió a la CETS 23 empreses turístiques, l'han renovat 14 i han iniciat el procés d'adhesió tres empreses noves. S'ha celebrat la setmana del Parc amb nou activitats i 150 participants, i alguns restaurants han ofert un menú del Parc.



EDUCACIÓ I VOLUNTARIAT AMBIENTAL

01 S'ha treballat amb 175 grups escolars dels set centres educatius públics del Parc i amb l'IES Montgrí. Ens han visitat 3.274 alumnes en 109 sortides programades.

El Parc a l'Escola 2021-2023. Número de grups per any



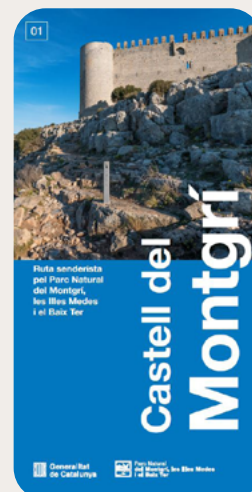
02 Amb les 21 escoles verdes del Baix Empordà, s'ha creat l'itinerari pedagògic Camí del Corriol a Pals, projecte que ha estat guardonat amb el Premi Escoles Verdes 2023, en reconeixement a la seva vàlua com a treball en xarxa.

3.274 alumnes



03 S'ha mantingut la programació d'activitats d'educació ambiental del Parc "Apropa't al Parc", amb 31 activitats programades de les quals s'han dut a terme 29, amb 583 usuaris.

S'han creat 26 fulletons informatius per als itineraris a peu del Parc, s'ha iniciat la revisió dels itineraris per a bicicleta i s'han creat continguts per a 14 plafons informatius.



EDUCACIÓ I VOLUNTARIAT AMBIENTAL

04 S'han organitzat tres cursos, el d'Activitats Marines, el curs d'Informadors i el curs de Guies Subaquàtics. A més, s'ha col·laborat en un curs intern del Departament d'Acció Climàtica, Alimentació i Agenda Rural, realitzat per la FECDAS sobre busseig científic.



05 S'ha millorat l'itinerari multicapacitats de la Pletera, que disposa del Certificat d'accessibilitat turística del Baix Empordà, amb la inclusió de nous elements i vídeos subtitulats que faciliten la informació a la persona usària.

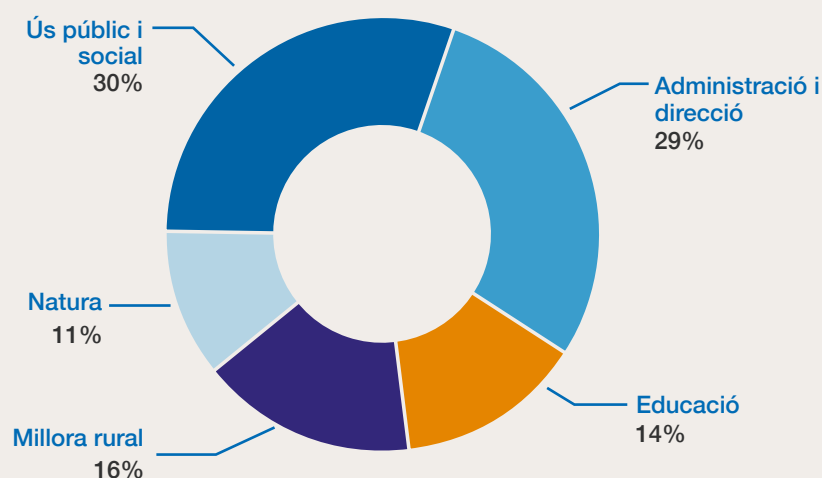


PRESSUPOST

Fonts de finançament 2023

1.553.029 €

pressupost



Parc Natural del Montgrí, les Illes Medes i el Baix Ter

Editor: Departament d'Acció Climàtica, Alimentació i Agenda Rural. Segona edició. Textos: Equip de gestió del Parc Natural del Montgrí, les Illes Medes i el Baix Ter. Fotografies: © de cada autoria. Parc Natural del Montgrí, les Illes Medes i el Baix Ter. Josep Pascual Massaguer (portada), Raimond Riera Escolar (contra portada). Disseny maqueta original: Sr.M Studio. Disseny i maquetació: Ocre Disseny DL: GI 704-2024 Edició: maig de 2024





Parc Natural del Montgrí, les Illes Medes i el Baix Ter

Passeig del Port, s/n. Espigó de Llevant
17258 L'Estartit
Tel. 972 75 17 01

pnmmbt@gencat.cat
parcsnaturals.gencat.cat/ca/xarxa-de-parcs/illes-medes

 facebook.com/pnmmbt

 [@pnmmbt](https://instagram.com/pnmmbt)

 [@parcscat](https://twitter.com/parcscat)

 Generalitat
de Catalunya

 Parc Natural
**del Montgrí, les Illes Medes
i el Baix Ter**