

Novetats Estadístiques

Gabinet Tècnic

Departament d'Acció Climàtica, Alimentació i Agenda Rural

Abril 2024 #0736

Destacat



Venda directa comercialitzada a Catalunya durant l'any 2023

[↗](#)

Es publiquen les dades de producció de llet comercialitzada a Catalunya durant l'any 2023 com a venda directa al consumidor final des de l'explotació mateixa.

Majoritàriament, la llet de vaca és la que més es comercialitza en aquesta modalitat, juntament amb la llet de cabra, i amb la llet d'ovella com la més residual en venda directa a Catalunya.

[Llegiu-ne més](#)

Estadístiques d'agricultura



Fitxa estadística del sector dels cítrics

S'actualitza les dades del document a l'any 2022.

[Llegiu-ne més](#)

Avanços de superfícies i produccions agrícoles de Catalunya.

S'actualitza les dades del document a mes de febrer 2024.

[Llegiu-ne més](#)


Estadístiques de preus i mercats



Full de conjuntura agrària.

Informació setmanal dels preus de mercat dels principals productes dels sectors agrari, pesquer i ramader a Catalunya.

Full número 1.517 Setmana 14, de l'1 al 6 d'abril de 2024.

[Llegiu-ne més](#)

Preus setmanals porcí.

S'han actualitzat els preus setmanals del porcí.

Setmana 14

[Llegiu-ne més](#)


Preus en lotges i mercats

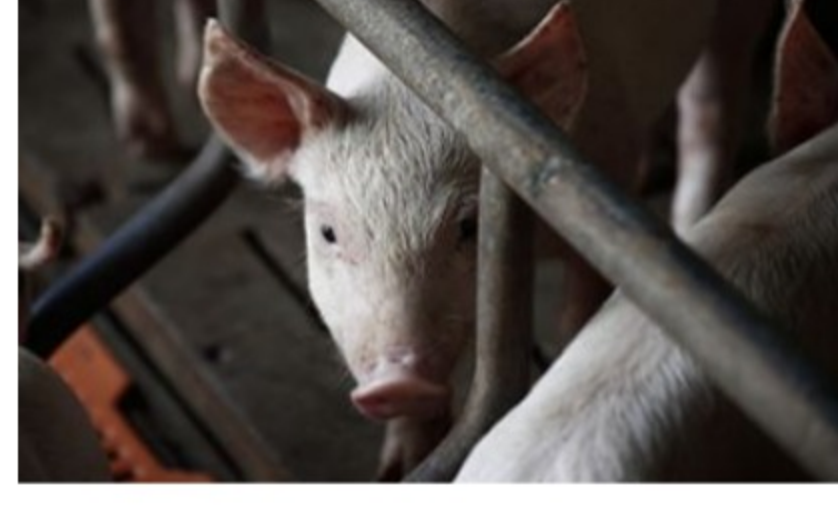
Setmana 14, de l'1 al 6 d'abril de 2024.

[Llegiu-ne més](#)

Quadre de comandament del porcí. Març 2024

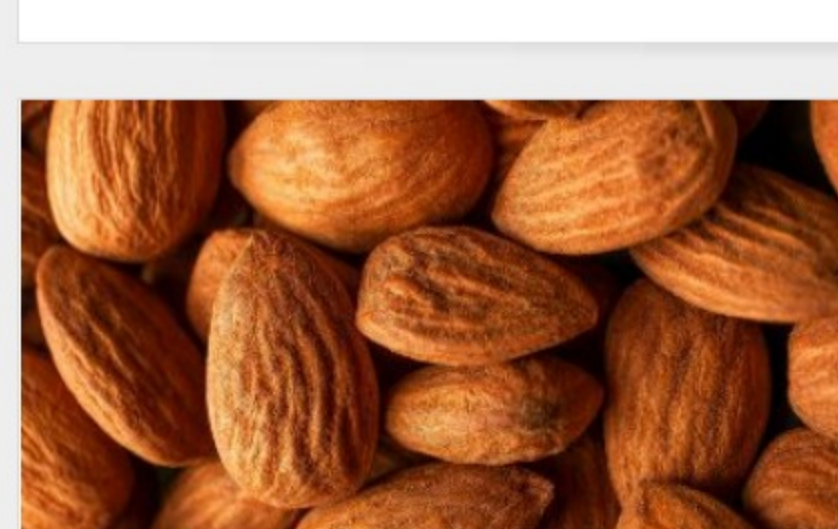
El Marge del març és de 40 c€/kg, puja +12 c€ en relació al mes anterior, gràcies a que el preu de venda ha seguit pujant i el Cost de producció manté una tendència constant.

El marge interanual augmenta lleugerament i es situa a 39 c€/kg; en aquest cas, tot i que el preu de venda baixa lleugerament, es compensa amb el cost de producció interanual que també baixa.

[Llegiu-ne més](#)


Preus mercats representatius - post transformació.

Setmana 14, de l'1 al 6 d'abril de 2024.

[Llegiu-ne més](#)


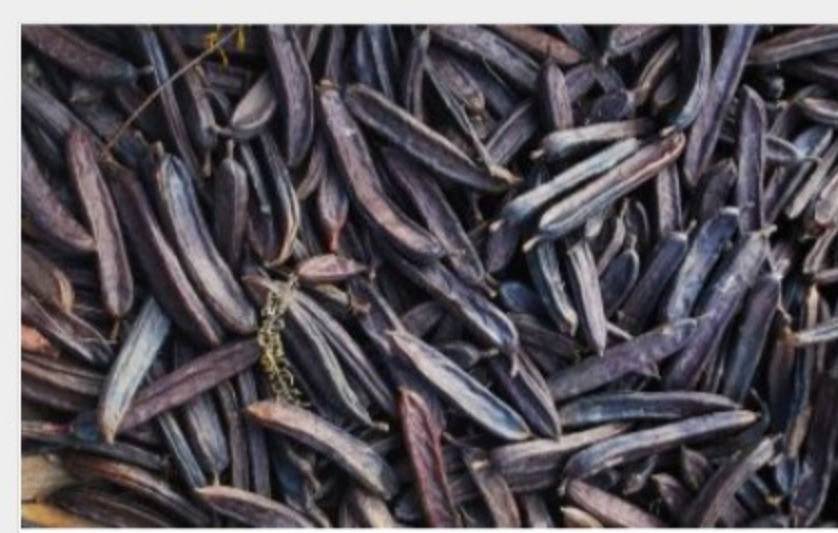
Seguiment internacional de l'avel·lana i l'ametlla.

Actualització del 9 d'abril de 2024, i sèrie històrica 2012-2023.

[Llegiu-ne més](#)

P4 Preus a destinació.

S'ha actualitzat els preus a destinació a febrer a 2024.

[Llegiu-ne més](#)


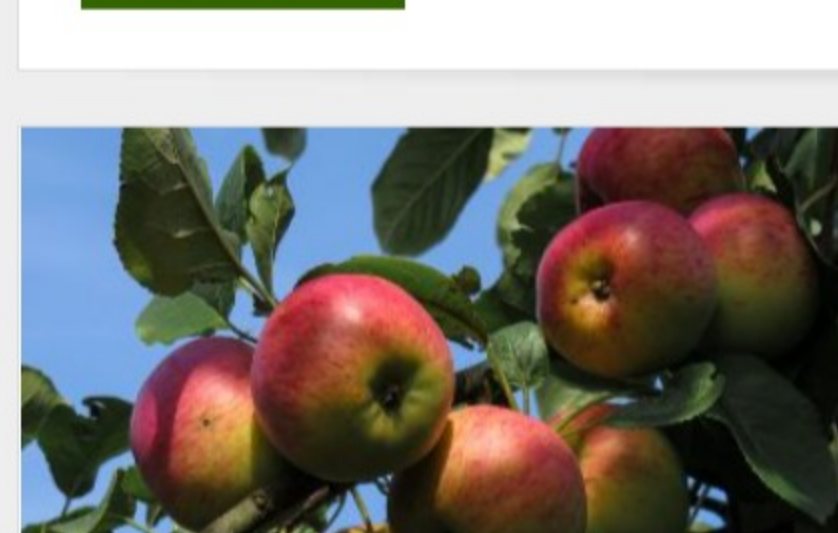
Seguiment del Mercat internacional de la garrofa

Actualització del 9 d'abril de 2024, i sèrie històrica 2012-2023.

[Llegiu-ne més](#)

Indicador setmanal de Tendència de Marges d'Alimentació i Reposició i Indicador Sintètic de Conjuntura per al Porcí de Cicle Tanca (setmana del 9 al 14 de novembre de 2015)

Setmana 14, de l'1 al 6 d'abril de 2024.

[Llegiu-ne més](#)


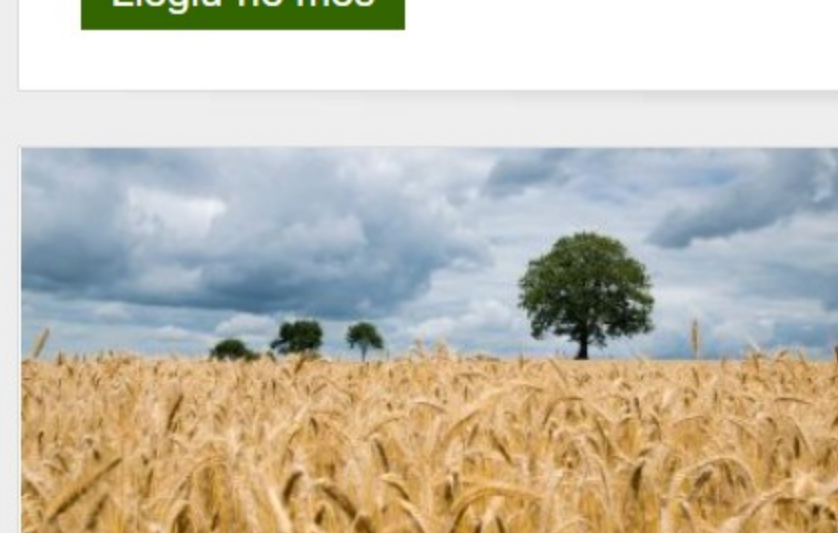
Preus sectorials de referència de Fruita de Llavor.

Setmana 13, del 25 al 30 de març de 2024.

[Llegiu-ne més](#)

Preus al consumidor - Seguiment Fruita de llavor.

Setmana 13, del 25 al 30 de març de 2024.

[Llegiu-ne més](#)


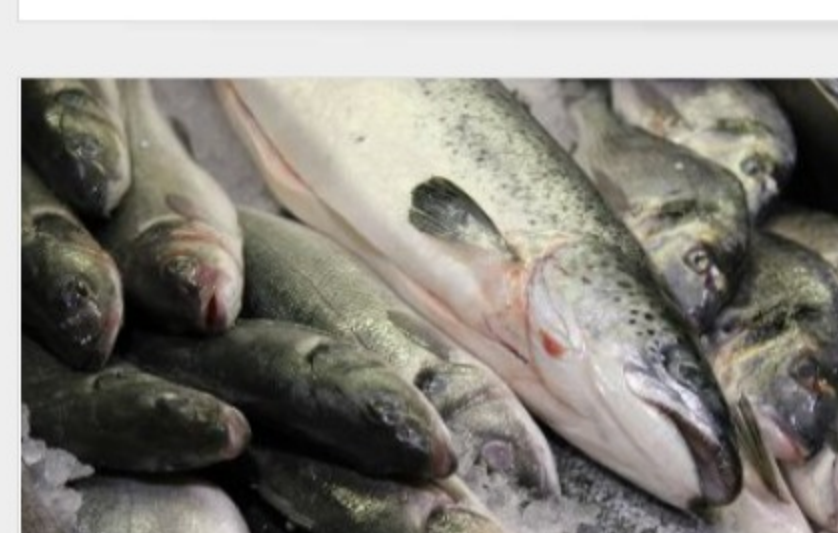
Full mensual IPPA: Gener 2024.

La variació interanual del mes de gener de l'índex general ha estat de 11,13%, el que representa una disminució respecte del mes anterior de -2,54 punts percentuals. Per grans sectors, agrícoles i ramaders, s'observa una taxa del 2,18% i 15,28% respectivament.

[Llegiu-ne més](#)

Preus sectorials de referència de Fruita seca.

1r quinzena de març (del 4 al 17 de març de 2024) i resum mensual.

[Llegiu-ne més](#)


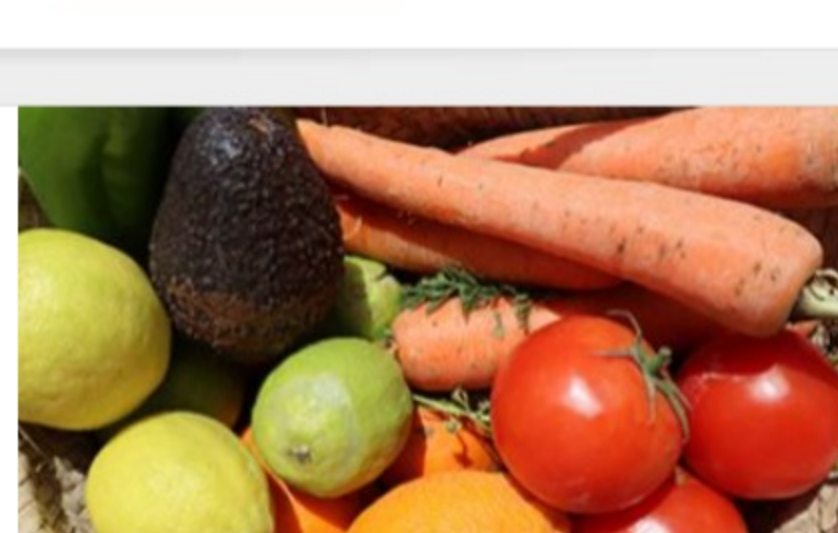
Preus majoristes. Mercabarna: Informació mensual de Peix i Marisc.

Mes de març de 2024 i sèrie històrica 2016-2023.

[Llegiu-ne més](#)

Preus majoristes. Mercabarna: Informació mensual de fruita i horta.

Mes de març de 2024 i sèrie històrica 2016-2023.

[Llegiu-ne més](#)


Preus majoristes. Mercabarna: Flor i planta ornamental.

Mes de març de 2024 i sèrie històrica 2016-2023.

[Llegiu-ne més](#)

Estadístiques ramaderes



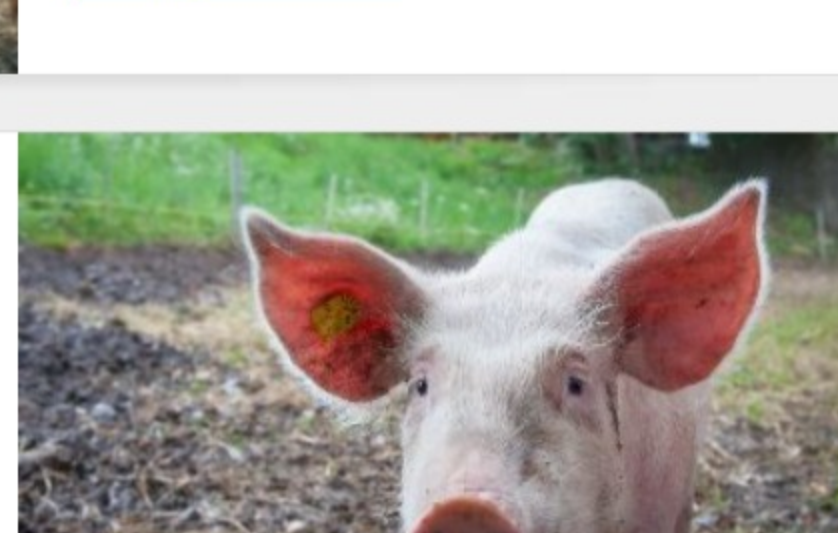
Recull estadístic de l'Aviram.

S'actualitzen les dades del document a març de 2024.

[Llegiu-ne més](#)

Fitxes estadístiques del sector porcí

S'actualitza les dades del document a l'any 2022.

[Llegiu-ne més](#)


Lliuraments de llet de vaca a les centrals lleteres de Catalunya

S'adjunten les declaracions dels lliuraments de llet de vaca a les centrals lleteres de Catalunya durant el mes de febrer de 2024, on s'observa un increment del 6,7% respecte del mateix mes de l'any anterior.

[Llegiu-ne més](#)

Lliuraments de llet d'ovella a les centrals lleteres de Catalunya

S'adjunten les declaracions dels lliuraments de llet d'ovella a les centrals lleteres de Catalunya durant el mes de febrer de 2024, on s'observa una disminució del 16,8% respecte del mateix mes de l'any anterior.

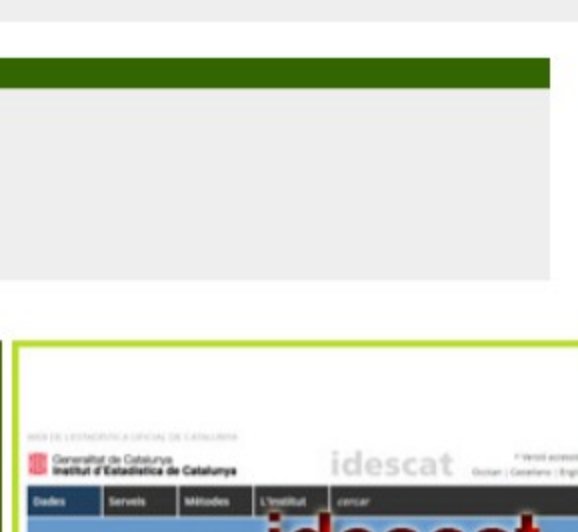
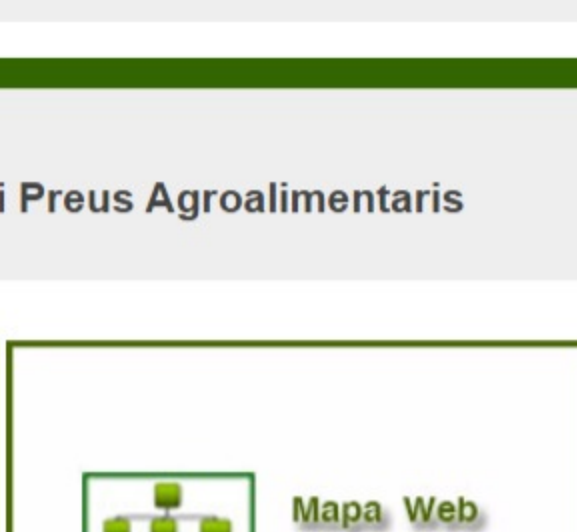
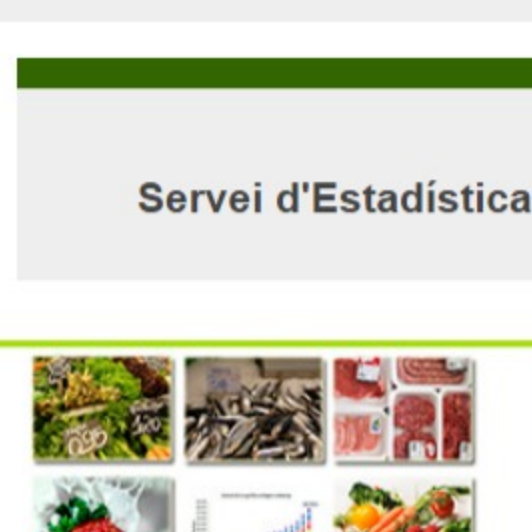
[Llegiu-ne més](#)


Lliuraments de llet de cabra a les centrals lleteres de Catalunya

S'adjunten les declaracions dels lliuraments de llet de cabra a les centrals lleteres de Catalunya durant el mes de febrer de 2024, on s'observa una disminució del 6,9% respecte del mateix mes de l'any anterior.

[Llegiu-ne més](#)

Servei d'Estadística i Preus Agroalimentaris


[Web Estadístiques](#)
[Mapa Web Estadístiques](#)
[Idescat](#)
[X](#)
[f](#)
[t](#)
[Alta](#)
[Baixa](#)
[Contacte](#)

ISSN: 2014-4962



Avis legal! La Generalitat de Catalunya permet la realització dels continguts i de les dades sempre que se citi la font i la data d'actualització, que no es desnaturalitzi la informació i que no es contradiu amb una llicència específica.