

Novetats Estadístiques

Gabinet Tècnic

Departament d'Acció Climàtica, Alimentació i Agenda Rural
Març 2024 #0732

Destacat



Dades bàsiques de l'agroalimentació a Catalunya 2022.

Es publica, en format visual i interactiu, la informació sobre el sector de l'agricultura, la ramaderia, la pesca, la forest, l'alimentació i el medi ambient, amb les darreres dades disponibles, la majoria referides a l'any 2022, en l'àmbit de Catalunya. Amb aquest nou lliurament, s'actualitza la sèrie històrica dels darrers 12 anys i es facilita l'obtenció de les dades per posar-les a disposició de l'usuari.

[Llegiu-ne més](#)

Estadístiques d'agricultura



Avanços de superfícies i produccions agrícoles de Catalunya.

S'actualitza les dades del document a mes de gener 2024.

[Llegiu-ne més](#)

Estadístiques de preus i mercats



Full de conjuntura agrària.

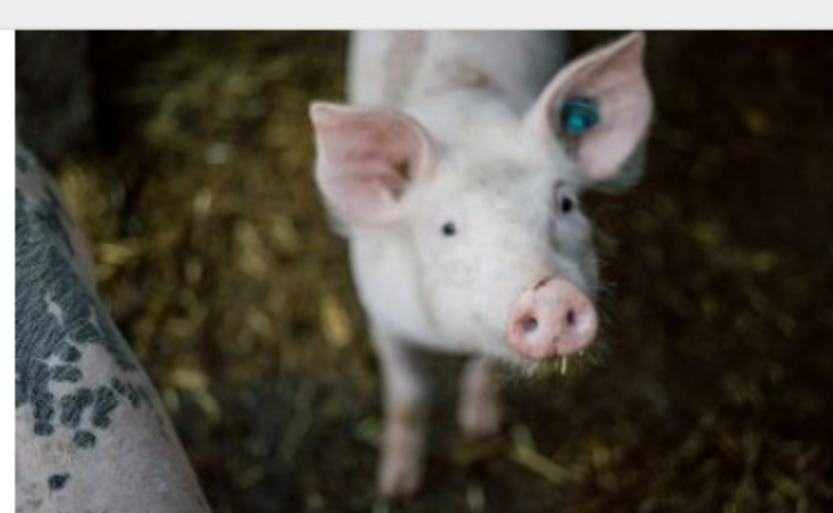
Informació setmanal dels preus de mercat dels principals productes dels sectors agrari, pesquer i ramader a Catalunya.
Full número 1.513 Setmana 9, del 26 de febrer al 2 de març de 2024.

[Llegiu-ne més](#)

Quadre de comandament del porcí. Febrer 2024

La pujada del preu de venda, 3 ct./kg més alt que al gener, i la lleugera baixada del preu de pinso (136 ct./kg), situa el marge en 30 ct./kg.

El marge interanual millora gràcies a la tendència a la baixa del preu del pinso (-7 €/t) i del cost de producció (-2 ct./kg), i se situa a 40 ct./kg.

[Llegiu-ne més](#)

Preus setmanals porcí.

S'han actualitzat els preus setmanals del porcí.
Setmana 09

[Llegiu-ne més](#)

Preus en llotges i mercats.

Setmana 9, del 26 de febrer al 2 de març de 2024.

[Llegiu-ne més](#)

Preus mercats representatius - posttransformació

Setmana 9, del 26 de febrer al 2 de març de 2024.

[Llegiu-ne més](#)

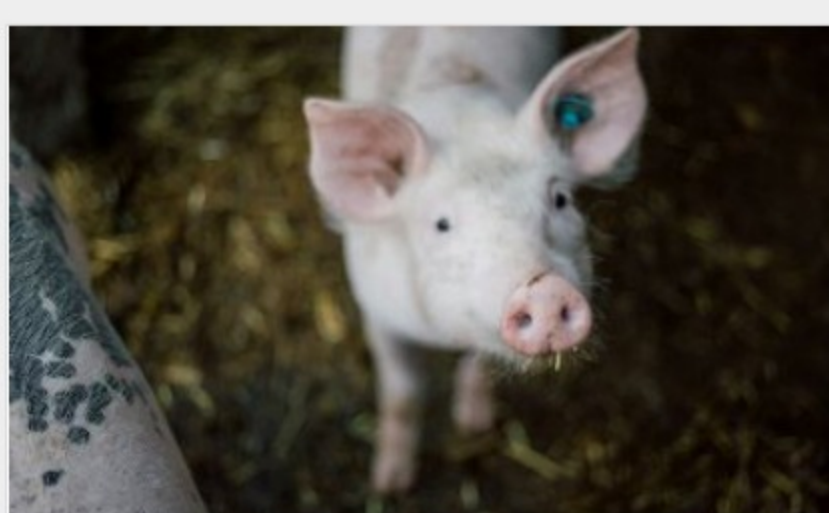
Seguiment internacional de l'avellana i l'ametlla.

Actualització del 5 de març de 2024, i sèrie històrica 2012-2023.

[Llegiu-ne més](#)

Seguiment mercat internacional de la Garrofa.

Actualització del 5 de març de 2024, i sèrie històrica 2012-2023.

[Llegiu-ne més](#)

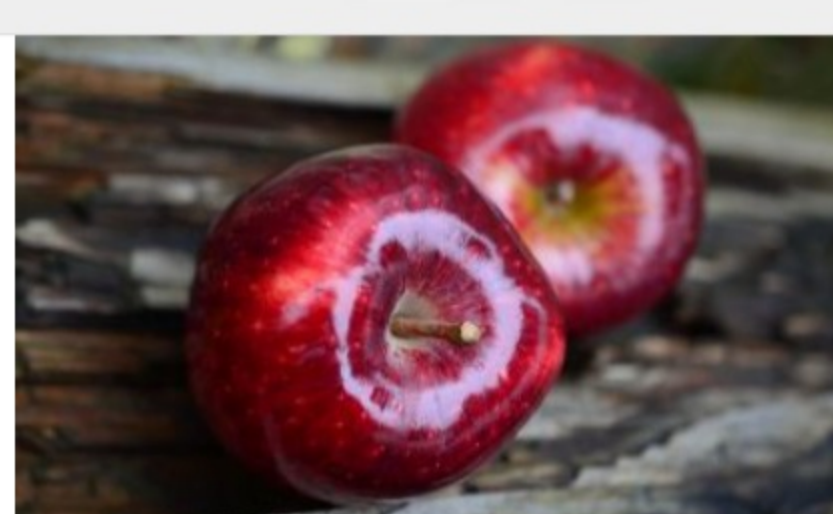
Indicador setmanal de Tendència de Marges d'Alimentació i Reposició i Indicador Sintètic de Conjuntura per al Porcí de Cicle Tancat.

Setmana 9, del 26 de febrer al 2 de març de 2024.

[Llegiu-ne més](#)

Preus sectorials de referència de Fruita de Llavor.

Setmana 8, del 19 al 24 de febrer de 2024.

[Llegiu-ne més](#)

Preus al consumidor - Seguiment Fruita de llavor.

Setmana 8, del 19 al 24 de febrer de 2024.

[Llegiu-ne més](#)

Full mensual IPPA: Desembre 2023.

La variació interanual del mes de desembre de l'índex general ha estat de 13,67%, el que representa una disminució respecte del mes anterior de -2,38 punts percentuals. Per grans sectors, agrícoles i ramaders, s'observa una taxa del 2,37% i 18,97% respectivament.

[Llegiu-ne més](#)

Estadístiques ramaderes



Dades conjunturals del sector del bovi de carn a Catalunya

S'actualitza les dades del document a mes de gener 2024.

[Llegiu-ne més](#)

Document tècnic de conjuntura del sector lleter a Catalunya

S'actualitza les dades del document a mes de gener 2024.

[Llegiu-ne més](#)

Servei d'Estadística i Preus Agroalimentaris

[Web Estadístiques](#)[Mapa Web Estadístiques](#)[Idescat](#)