

Novetats Estadístiques

Gabinet Tècnic
Departament d'Acció Climàtica, Alimentació i Agenda Rural
Març 2024 #0733

Destacat



Informe anual gestió econòmica cabrum lleter, exercici 2022.

Per segon any consecutiu, s'ha fet el càlcul de resultats econòmics en ramaderies de cabrum de llet de Catalunya. En l'exercici de 2022, el cost de producció mitjà total va ser de 158,33 ct. d'€/litre i el preu mitjà percebut de 99,45 ct. d'€/litre, cosa que situa el llindar de rendibilitat en 123,01 ct. d'€/litre.

[Llegiu-ne més](#)

Estadístiques d'agricultura



Recull estadístic de la Flor i planta ornamental.

S'actualitza les dades del document a l'any 2023.

[Llegiu-ne més](#)

Estadístiques de preus i mercats



Full de conjuntura agrària.

Informació setmanal dels preus de mercat dels principals productes dels sectors agrari, pesquer i ramader a Catalunya.
Full número 1.514 Setmana 10, del 4 al 9 de març de 2024.

[Llegiu-ne més](#)

Preus setmanals porcí.

S'han actualitzat els preus setmanals del porcí.
Setmana 10

[Llegiu-ne més](#)



Preus en llotges i mercats.

Setmana 10, del 4 al 9 de març de 2024.

[Llegiu-ne més](#)

Preus mercats representatius - post transformació.

Setmana 10, del 4 al 9 de març de 2024.

[Llegiu-ne més](#)

Seguiment internacional de l'avellana i l'ametlla.

Actualització del 12 de març de 2024, i sèrie històrica 2012-2023.

[Llegiu-ne més](#)



Seguiment mercat internacional de la Garrofa.

Actualització del 12 de març de 2024, i sèrie històrica 2012-2023.

[Llegiu-ne més](#)

Indicador setmanal de Tendència de Marges d'Alimentació i Reposició i Indicador Sintètic de Conjuntura per al Porcí de Cicle Tancat.

Setmana 10, del 4 al 9 de març de 2024.

[Llegiu-ne més](#)



Preus sectorials de referència de Fruita de Llavor.

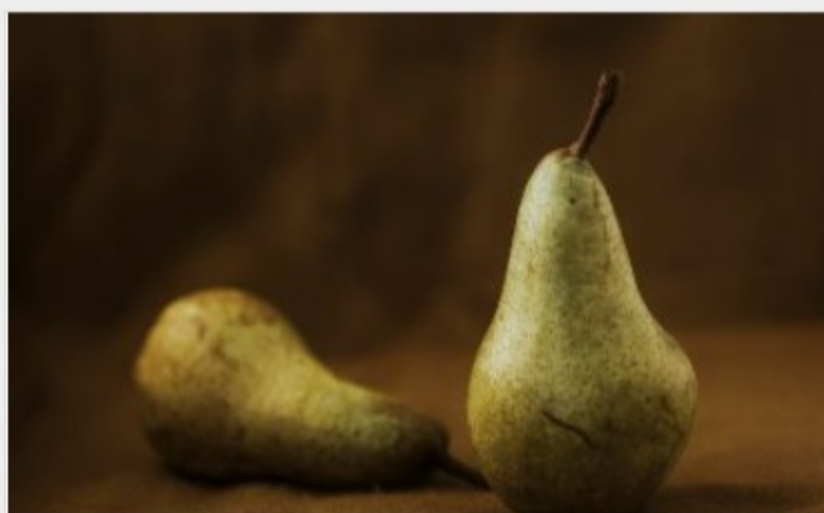
Setmana 9, del 26 de febrer al 2 de març de 2024.

[Llegiu-ne més](#)

Preus sectorials de referència de Fruita seca.

2r quinzena de febrer (del 12 de febrer al 3 de març de 2024) i resum mensual.

[Llegiu-ne més](#)



Preus al consumidor - Seguiment Fruita de llavor.

Setmana 9, del 26 de febrer al 2 de març de 2024.

[Llegiu-ne més](#)

Preus majoristes. Mercabarna: informació mensual de Peix i Marisc.

Mes de gener de 2024 i sèrie històrica 2016-2023.

[Llegiu-ne més](#)



Preus majoristes. Mercabarna: informació mensual de fruita i horta.

Mes de gener de 2024 i sèrie històrica 2016-2023.

[Llegiu-ne més](#)

Preus majoristes. Mercabarna: Flor i planta ornamental.

Mes de gener de 2024 i sèrie històrica 2016-2023.

[Llegiu-ne més](#)



Estadístiques ramaderes



Lliuraments de llet de vaca a les centrals lleteres de Catalunya.

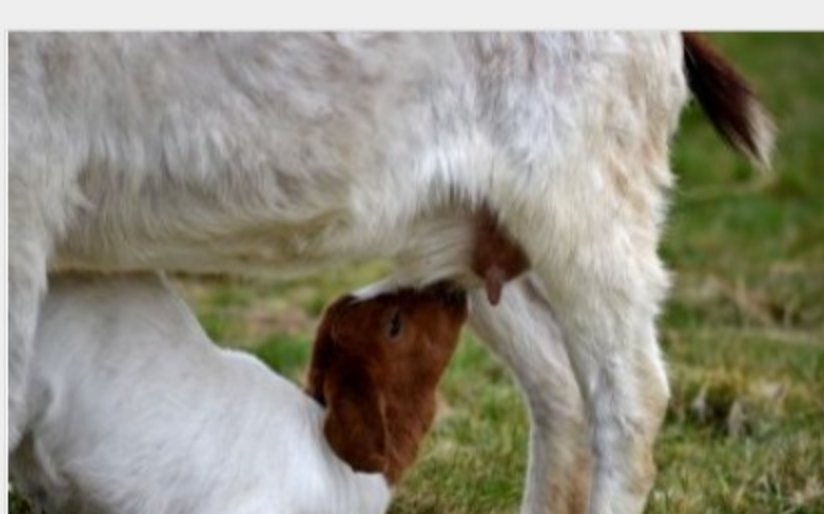
S'adjunten les declaracions dels lliuraments de llet de vaca a les centrals lleteres de Catalunya durant el mes de gener de 2024, on s'observa un increment del 3,1% respecte del mateix mes de l'any anterior.

[Llegiu-ne més](#)

Lliuraments de llet d'ovella a les centrals lleteres de Catalunya

S'adjunten les declaracions dels lliuraments de llet d'ovella a les centrals lleteres de Catalunya durant el mes de gener de 2024, on s'observa una disminució del 13,7% respecte del mateix mes de l'any anterior.

[Llegiu-ne més](#)



Lliuraments de llet de cabra a les centrals lleteres de Catalunya.

S'adjunten les declaracions dels lliuraments de llet de cabra a les centrals lleteres de Catalunya durant el mes de gener de 2024, on s'observa una disminució del 7,2% respecte del mateix mes de l'any anterior.

[Llegiu-ne més](#)

Servei d'Estadística i Preus Agroalimentaris



[Web Estadístiques](#)

[Mapa Web Estadístiques](#)

[Idescat](#)