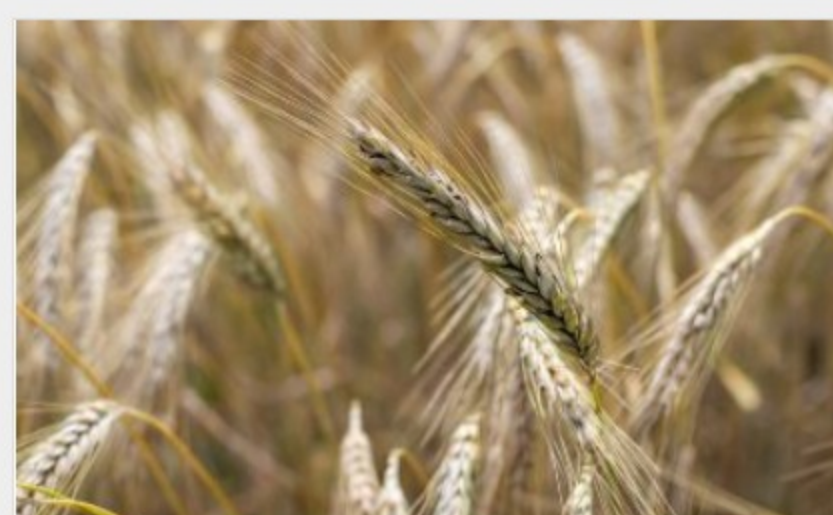


Novetats Estadístiques

Gabinet Tècnic
Departament d'Acció Climàtica, Alimentació i Agenda Rural
Febrer 2024 #0731

Destacats



Evolució comparada de preus i costos agraris. Desembre 2023.

Al mes de desembre els preus dels cereals es mantenen estables o incrementen lleugerament (a excepció de la farina de soja que disminueix). La majoria d'adobs es mantenen estables, tret del 15/15/15 que disminueix, mentre que la majoria dels pinsos mantenen la tendència a la baixa, a excepció del pinso gallines ponedores i del pinso vacum llet que enregistren increments. Pel que fa a energia, al mes de desembre s'observen baixades del preu del barril.

[Llegiu-ne més](#)

Estadístiques de preus i mercats



Full de conjuntura agrària.

Informació setmanal dels preus de mercat dels principals productes dels sectors agrari, pesquer i ramader a Catalunya.
Full número 1.512 Setmana 8, del 19 al 24 de febrer de 2024.

[Llegiu-ne més](#)

Preus setmanals porcí.

S'han actualitzat els preus setmanals del porcí.
Setmana 8

[Llegiu-ne més](#)



Preus en llotges i mercats.

Setmana 8, del 19 al 24 de febrer de 2024.

[Llegiu-ne més](#)

Preus mercats representatius - posttransformació

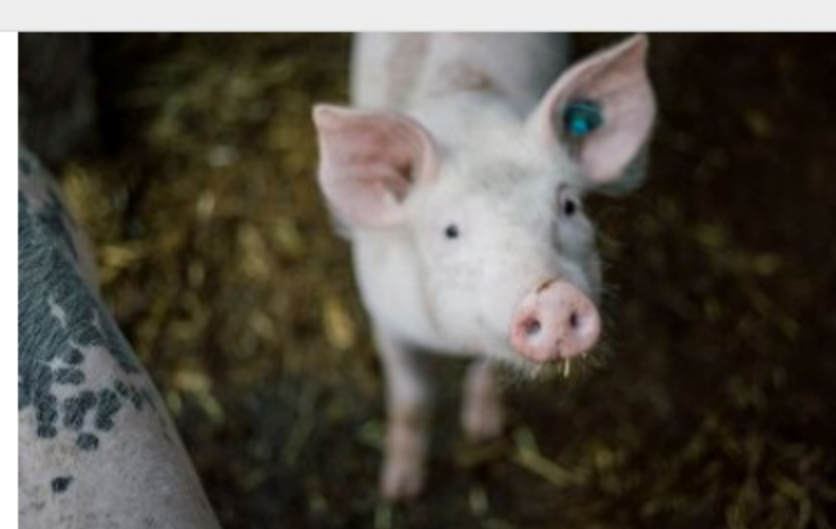
Setmana 8, del 19 al 24 de febrer de 2024.

[Llegiu-ne més](#)

P4 Preus a destinació.

S'ha actualitzat els preus a destinació a gener de 2024.

[Llegiu-ne més](#)



Seguiment internacional de l'avellana i l'ametlla.

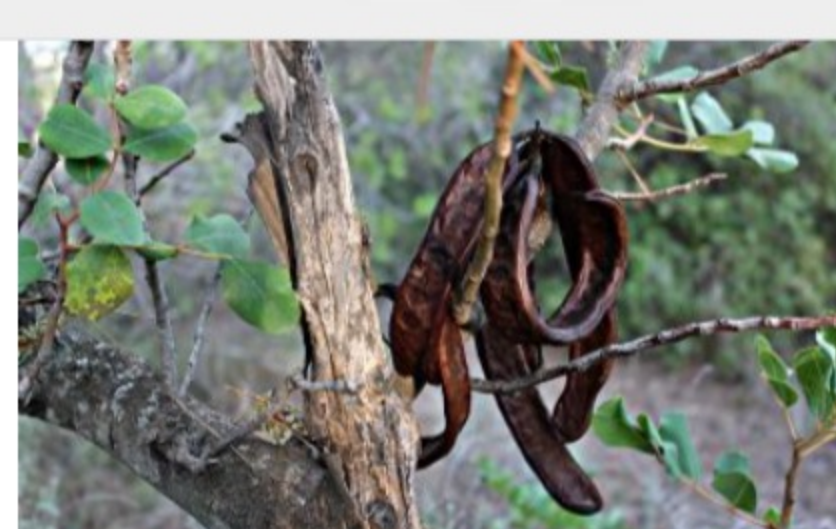
Actualització del 27 de febrer de 2024, i sèrie històrica 2012-2023.

[Llegiu-ne més](#)

Seguiment mercat internacional de la Garrofa.

Actualització del 27 de febrer de 2024, i sèrie històrica 2012-2023.

[Llegiu-ne més](#)



Indicador setmanal de Tendència de Marges d'Alimentació i Reposició i Indicador Sintètic de Conjuntura per al Porcí de Cicle Tancat.

Setmana 8, del 19 al 24 de febrer de 2024.

[Llegiu-ne més](#)

Preus sectorials de referència de Fruita de Llavor.

Setmana 7, del 12 al 17 de febrer de 2024.

[Llegiu-ne més](#)



Preus sectorials de referència de Fruita seca.

1r quinzena de febrer (del 29 de gener al 11 de febrer de 2024).

[Llegiu-ne més](#)

Preus al consumidor - Seguiment fruita de llavor

Setmana 7, del 12 al 17 de febrer de 2024.

[Llegiu-ne més](#)



Indicadors ITM i ISC mensuals per sectors. Desembre 2023.

L'indicador ISC del mes de desembre de 2023, respecte al del mes anterior, augmenta en els sectors bovi d'engreix (-0,95 p.p.) i conill (-0,45 p.p.) i augmenta en els sectors del bovi de llet (+0,29 p.p.) i pollastre d'engreix (+10,14 p.p.). Tots els sectors es mantenen per sobre de la mitjana: bovi d'engreix (164,45 p.p.), conill (156,03 p.p.), bovi de llet (193,33 p.p.) i pollastre d'engreix (131,17 p.p.). Pel que fa a l'indicador ISC d'aquest mes, respecte al mateix període de l'any anterior, els sectors del bovi d'engreix (+43,10 p.p.), conill (+27,99 p.p.) i el pollastre d'engreix (+58,91 p.p.) mostren una variació anual positiva, mentre que el sector del bovi de llet disminueix (-10,81 p.p.).

[Llegiu-ne més](#)

Estadístiques ramaderes



Enquesta mensual de sales d'incubació.

S'actualitzen les darreres dades per a tot Catalunya i també l'evolució dels ous per incubar i pollets d'1 dia de futs pollastres d'engreix (broilers) a mes de gener de 2024.

[Llegiu-ne més](#)

Estadístiques de pesca



Evolució de la flota pesquera: per modalitat i port base a Catalunya.

S'actualitzen les dades del document a mes de gener de 2024.

[Llegiu-ne més](#)

Servei d'Estadística i Preus Agroalimentaris



[Web Estadístiques](#)

[Mapa Web Estadístiques](#)

[Idescat](#)