

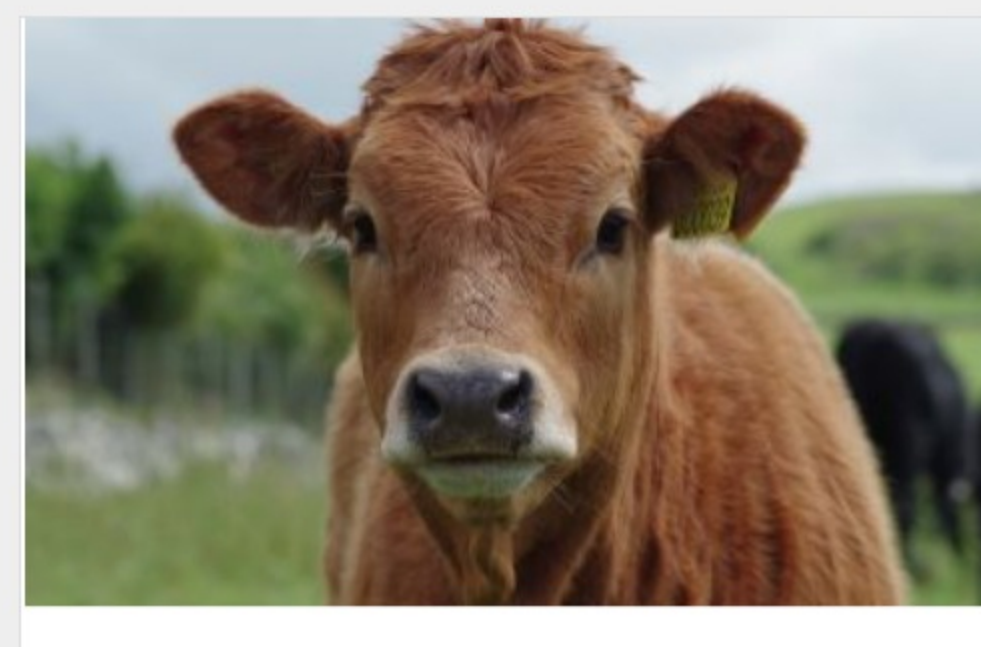
# Novetats Estadístiques

Gabinet Tècnic

Departament d'Acció Climàtica, Alimentació i Agenda Rural

Febrer 2024 #0729

## Destacat



### Cens bestiar boví. Novembre de 2023

S'actualitzen a novembre de 2023 les dades del cens de boví de les granges catalanes amb 605.950 caps, el que representa un sensible augment (+2%) respecte a les dades del cens del semestre anterior.

[Llegiu-ne més](#)

## Estadístiques d'agricultura

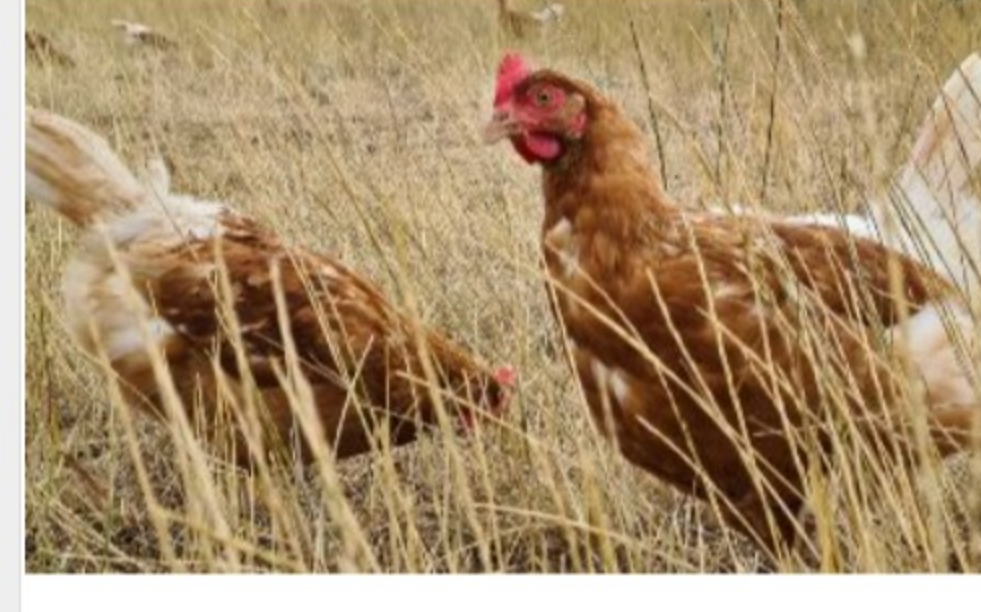


### L'observatori del vi, de la vinya i el cava. Informe 4/2023.

S'actualitzen les dades del document a mes de desembre de 2023.

[Llegiu-ne més](#)

## Estadístiques de preus i mercats



### Full de conjuntura agrària.

Informació setmanal dels preus de mercat dels principals productes dels sectors agrari, pesquer i ramader a Catalunya. Full número 1.510 Setmana 6, del 5 al 10 de febrer de 2024.

[Llegiu-ne més](#)

### Preus setmanals porcí.

S'han actualitzat els preus setmanals del porcí. Setmana 06

[Llegiu-ne més](#)

### Preus en llotges i mercats.

Setmana 6, del 5 al 10 de febrer de 2024.

[Llegiu-ne més](#)

### Preus mercats representatius - posttransformació

Setmana 6, del 5 al 10 de febrer de 2024.

[Llegiu-ne més](#)

### Seguiment internacional de l'avellana i l'ametlla.

Actualització del 13 de febrer de 2024, i sèrie històrica 2012-2023.

[Llegiu-ne més](#)

### Seguiment mercat internacional de la Garrofa.

Actualització del 13 de febrer de 2024, i sèrie històrica 2012-2023.

[Llegiu-ne més](#)

### Indicador setmanal de Tendència de Marges d'Alimentació i Reposició i Indicador Sintètic de Conjuntura per al Porcí de Cicle Tancat.

Setmana 6, del 5 al 10 de febrer de 2024.

[Llegiu-ne més](#)

### Cotitzacions de Mel i Pol·len, Catalunya.

Desembre de 2023, i sèrie històrica 2015-2022

[Llegiu-ne més](#)

### Preus sectorials de referència de Fruita de Llavor.

Setmana 5, del 29 de gener al 3 de febrer de 2024.

[Llegiu-ne més](#)

### Preus al consumidor - Seguiment Fruita de llavor.

Setmana 5, del 29 de gener al 3 de febrer de 2024.

[Llegiu-ne més](#)

### Preus sectorials de referència de Fruita seca.

2r quinzena de gener (del 15 al 28 de gener de 2024) i resum mensual.

[Llegiu-ne més](#)

### Preus majoristes. Mercabarna: informació mensual de Peix i Marisc.

Mes de desembre de 2023 i sèrie històrica 2016-2022.

[Llegiu-ne més](#)

### Preus majoristes. Mercabarna: informació mensual de fruita i horta.

Mes de desembre de 2023 i sèrie històrica 2016-2022.

[Llegiu-ne més](#)

### Preus majoristes. Mercabarna: flor i planta ornamental.

Mes de desembre de 2023 i sèrie històrica 2016-2022.

[Llegiu-ne més](#)

## Estadístiques ramaderes



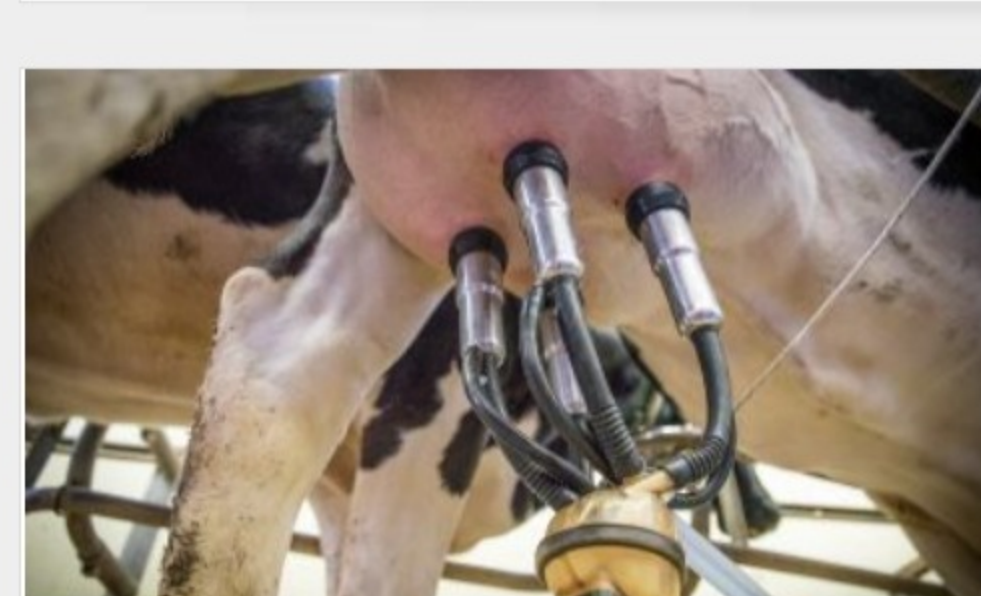
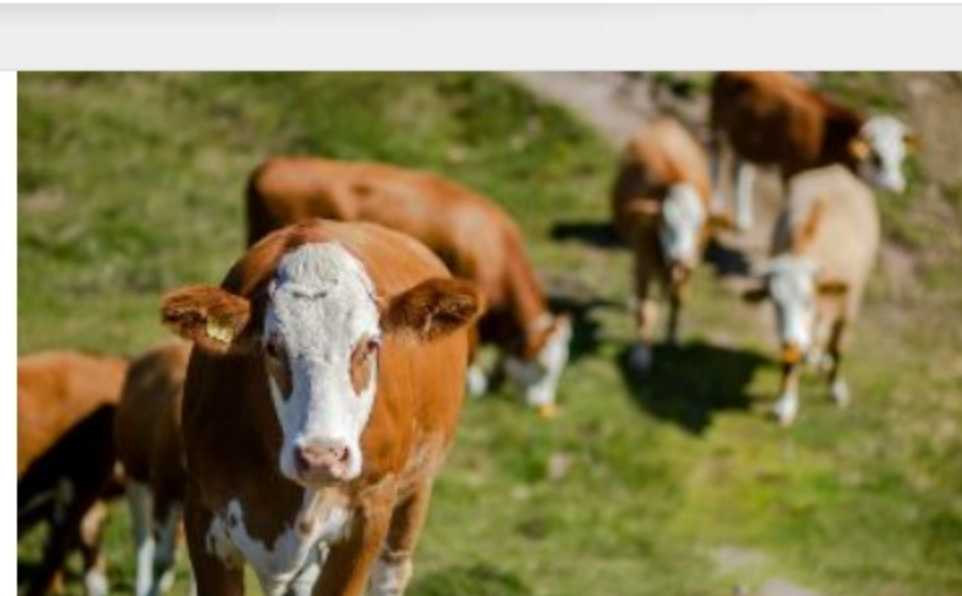
### Enquesta de sacrifici de bestiar en escorxadors.

S'ha actualitzat les dades del document a mes de novembre de 2023.

[Llegiu-ne més](#)

### Dades conjunturals del sector del boví de carn a Catalunya

S'actualitza les dades del document a mes de desembre de 2023.

[Llegiu-ne més](#)

### Document tècnic de conjuntura del sector lleter a Catalunya

S'actualitza les dades del document a mes de desembre de 2023.

[Llegiu-ne més](#)

Servei d'Estadística i Preus Agroalimentaris

[Web Estadístiques](#)[Mapa Web Estadístiques](#)[Idescat](#)