

Novetats Estadístiques

Gabinet Tècnic
Departament d'Acció Climàtica, Alimentació i Agenda Rural
Febrer 2024 #0728

Destacats



Cens de bestiar porcí. Enquesta de novembre de 2023

L'any 2023 tanca amb un increment de la cabana porcina al voltant de 8,5 milions de caps. El cens total d'efectius continua essent el més alt de les últimes campanyes, sobretot el nombre d'efectius de més de 50 kg, que representen el 35% del total de la cabana.

[Llegiu-ne més](#)

Estadístiques de preus i mercats



Full de conjuntura agrària.

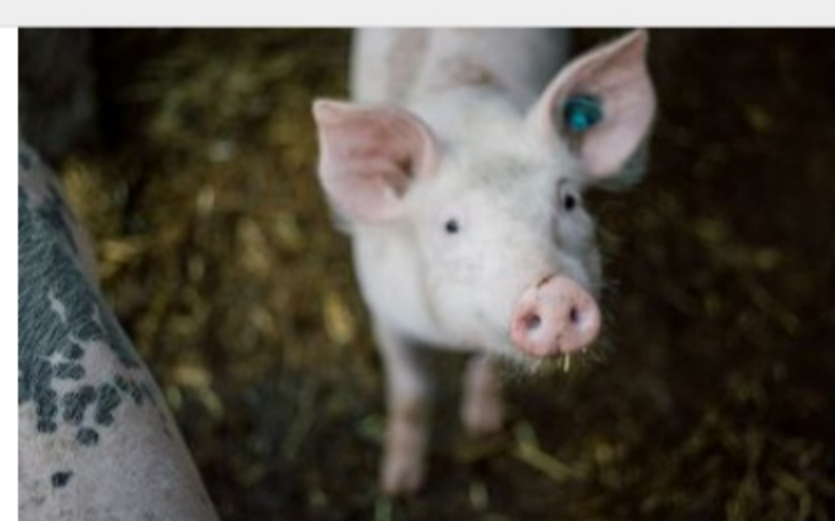
Informació setmanal dels preus de mercat dels principals productes dels sectors agrari, pesquer i ramader a Catalunya. Full número 1.509 Setmana 5, del 29 de gener al 3 de febrer de 2024.

[Llegiu-ne més](#)

Preus setmanals porcí.

S'han actualitzat els preus setmanals del porcí. Setmana 05

[Llegiu-ne més](#)



Preus en llotges i mercats.

Setmana 5, del 29 de gener al 3 de febrer de 2024.

[Llegiu-ne més](#)

Preus mercats representatius - posttransformació

Setmana 5, del 29 de gener al 3 de febrer de 2024.

[Llegiu-ne més](#)

Seguiment del Mercat internacional de l'avellana i l'ametlla.

Actualització del 6 de febrer de 2024, i sèrie històrica 2012-2023.

[Llegiu-ne més](#)



Seguiment del Mercat internacional de la garrofa

Actualització del 6 de febrer de 2024, i sèrie històrica 2012-2023.

[Llegiu-ne més](#)

Seguiment mercat internacional: Pinyons.

Gener de 2024 i sèrie històrica 2015-2022.

[Llegiu-ne més](#)



Full IPPA. Novembre 2023

La variació interanual del mes de novembre de l'índex general ha estat de 16,05%, el que representa una disminució respecte del mes anterior de -2,91 punts percentuals. Per grans sectors, agrícoles i ramaders, s'observa una taxa del 2,76% i 22,38% respectivament.

[Llegiu-ne més](#)

Preus sectorials de referència de Fruita de Llavor.

Setmana 4, del 22 al 27 de gener de 2024.

[Llegiu-ne més](#)



Preus al consumidor- Seguiment fruita de llavor

Setmana 4, del 22 al 27 de gener de 2024.

[Llegiu-ne més](#)

Indicador setmanal de Tendència de Marges d'Alimentació i Reposició i Indicador Sintètic de Conjuntura per al Porcí de Cicle Tancat.

Setmana 5, del 29 de gener al 3 de febrer de 2024.

[Llegiu-ne més](#)



Estadístiques ramaderes



Cens bestiar d'oví i cabrum. Novembre de 2023

S'actualitzen les dades del document a mes de novembre de 2023.

[Llegiu-ne més](#)

Lliuraments de llet de vaca a les centrals lleteres de Catalunya

S'adjunten les declaracions dels lliuraments de llet de vaca a les centrals lleteres de Catalunya durant el mes de desembre de 2023, on s'observa un increment del 1,5% respecte del mateix mes de l'any anterior.

[Llegiu-ne més](#)



Lliuraments de llet d'ovella a les centrals lleteres de Catalunya

S'adjunten les declaracions dels lliuraments de llet d'ovella a les centrals lleteres de Catalunya durant el mes de desembre de 2023, on s'observa una disminució del 11,6% respecte del mateix mes de l'any anterior.

[Llegiu-ne més](#)

Lliuraments de llet de cabra a les centrals lleteres de Catalunya

S'adjunten les declaracions dels lliuraments de llet de cabra a les centrals lleteres de Catalunya durant el mes de desembre de 2023, on s'observa una disminució del 2,6% respecte del mateix mes de l'any anterior.

[Llegiu-ne més](#)



Estadístiques de pesca



Evolució de la flota pesquera a Catalunya: per modalitat i port base

S'actualitzen les darreres dades disponibles a mes de desembre de 2023.

[Llegiu-ne més](#)



[Web Estadístiques](#)

[Mapa Web Estadístiques](#)

[Idescat](#)