

# Novetats Estadístiques

Gabinet Tècnic  
Departament d'Acció Climàtica, Alimentació i Agenda Rural  
Febrer 2024 #0727

## Destacats



### Històric enquesta mensual sales incubació.

Es dona per tancat l'any 2023 d'incubació amb un increment del 3% respecte l'any passat. Aquestes dades engloben tot Catalunya i presenten l'evolució dels ous per incubar i els pollets d'1 dia de futurs pollastres d'engreix (broilers).

[Llegiu-ne més](#)

## Estadístiques d'agricultura



### Avanços de superfícies i produccions agrícoles de Catalunya

S'actualitzen les dades del document a mes de desembre de 2023.

[Llegiu-ne més](#)

## Estadístiques de preus i mercats



### Full de conjuntura agrària.

Informació setmanal dels preus de mercat dels principals productes dels sectors agrari, pesquer i ramader a Catalunya.  
Full número 1.508 Setmana 4, del 22 al 27 de gener de 2024.

[Llegiu-ne més](#)

### Preus setmanals porcí.

S'han actualitzat els preus setmanals del porcí.  
Setmana 04

[Llegiu-ne més](#)



### Preus en llotges i mercats.

Setmana 4, del 22 al 27 de gener de 2024.

[Llegiu-ne més](#)

### Preus mercats representatius - post transformació.

Setmana 4, del 22 al 27 de gener de 2024.

[Llegiu-ne més](#)

### Seguiment internacional de l'avellana i l'ametlla.

Actualització del 30 de gener de 2024, i sèrie històrica 2012-2023.

[Llegiu-ne més](#)



### Seguiment mercat internacional de la Garrofa.

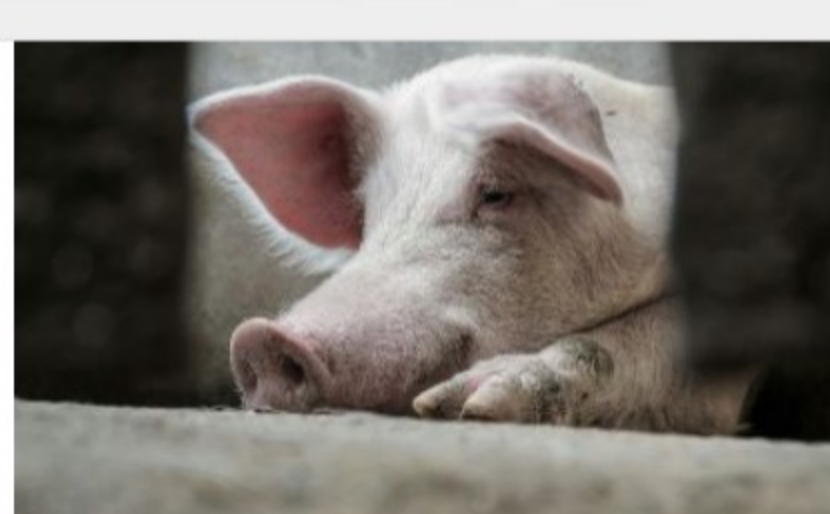
Actualització del 30 de gener de 2024, i sèrie històrica 2012-2023.

[Llegiu-ne més](#)

### Indicador setmanal de Tendència de Marges d'Alimentació i Reposició i Indicador Sintètic de Conjuntura per al Porcí de Cicle Tancat.

Setmana 4, del 22 al 27 de gener de 2024.

[Llegiu-ne més](#)



### Preus sectorials de referència de Fruita seca.

1<sup>ra</sup> quinzena de gener (del 1 al 14 de gener de 2024)

[Llegiu-ne més](#)

### Preus al consumidor - Seguiment Fruita de llavor.

Setmana 3, del 15 al 20 de gener de 2024.

[Llegiu-ne més](#)



### Preus sectorials de referència de Fruita de Llavor.

Setmana 3, del 15 al 20 de gener de 2024.

[Llegiu-ne més](#)

### Indicadors ITM i ISC mensuals per sectors. Novembre 2023.

L'indicador ISC del mes de novembre de 2023, respecte al del mes anterior, augmenta en tots els sectors: boví d'engreix (+1,95 p.p.), conill (+4,49 p.p.), boví de llet (+3,40 p.p.) i pollastre d'engreix (+3,40 p.p.). Tots els sectors es mantenen per sobre de la mitjana: boví d'engreix (166,41 p.p.), conill (157,30 p.p.), boví de llet (194,73 p.p.) i pollastre d'engreix (121,38 p.p.). Pel que fa a l'indicador ISC d'aquest mes, respecte al mateix període de l'any anterior, els sectors del boví d'engreix (+57,99 p.p.), conill (+24,29 p.p.) i el pollastre d'engreix (+47,79 p.p.) mostren una variació anual positiva, mentre que el sector del boví de llet disminueix (-5,51 p.p.).

[Llegiu-ne més](#)



### Evolució comparada de preus i costos agraris. Novembre 2023.

Al mes de novembre hi ha una disminució del preu dels cereals (a excepció de la farina de soja que s'incrementa). La majoria d'adobs enregistren increments (a excepció del clorur potàssic 60% que disminueix), mentre que tots els pinsos mantenen la tendència a la baixa. Pel que fa a energia, al mes de novembre s'observen baixades del preu del barril.

[Llegiu-ne més](#)

Servei d'Estadística i Preus Agroalimentaris



[Web Estadístiques](#)

[Mapa Web Estadístiques](#)

[Idescat](#)