

# Novetats Estadístiques

Gabinet Tècnic  
Departament d'Acció Climàtica, Alimentació i Agenda Rural  
Octubre 2023 #0713

## Destacats



### Evolució comparada de preus i costos agraris.

Al mes de juliol hi ha una disminució del preu dels cereals (a excepció de la farina de soja que s'incrementa). La majoria d'adobs també enregistren baixades (a excepció del nitrat amònic i el nitrosulfat amònic que es mantenen), mentre que tots els pinsos mantenen la tendència a la baixa. Pel que fa a energia, al mes de juny s'observen increments del preu del barril.

[Llegiu-ne més](#)

## Estadístiques de preus i mercats



### Full de conjuntura agrària.

Informació setmanal dels preus de mercat dels principals productes dels sectors agrari, pesquer i ramader a Catalunya.

Full número 1.494. Setmana 40, del 2 al 7 d'octubre de 2023

[Llegiu-ne més](#)

### Preus setmanals porcí.

S'han actualitzat els preus setmanals del porcí.  
Setmana 40

[Llegiu-ne més](#)



### Preus en llotges i mercats.

Setmana 40, del 2 al 7 d'octubre de 2023

[Llegiu-ne més](#)

### Preus mercats representatius - post transformació.

Setmana 40, del 2 al 7 d'octubre de 2023

[Llegiu-ne més](#)

### Seguiment internacional de l'avellana i l'ametlla.

Actualització del 10 d'octubre de 2023, i sèrie històrica 2012-2022.

[Llegiu-ne més](#)



### Seguiment mercat internacional de la Garrofa.

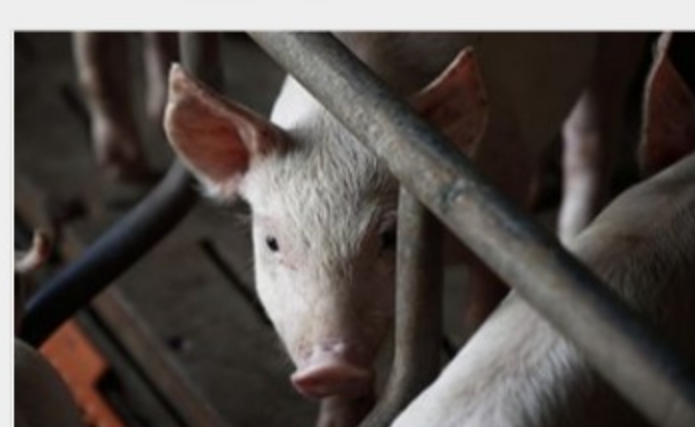
Actualització del 10 d'octubre de 2023, i sèrie històrica 2012-2022.

[Llegiu-ne més](#)

### Seguiment mercat internacional: Pinyons.

Setembre de 2023 i sèrie històrica 2015-2022.

[Llegiu-ne més](#)



### Indicador setmanal de Tendència de Marges d'Alimentació i Reposició i Indicador Sintètic de Conjuntura per al Porcí de Cicle Tancat.

Setmana 40, del 2 al 7 d'octubre de 2023

[Llegiu-ne més](#)

### Preus sectorials de referència de Fruita de Llabor.

Setmana 39. Del 25 al 30 de setembre de 2023.

[Llegiu-ne més](#)



### Indicadors ITM i ISC mensuals per sectors.

L'indicador ISC del mes de juliol de 2023, respecte al del mes anterior, augmenta en el sector de bovi d'engreix (+4,87 p.p.), el conill (+0,61 p.p.) i el bovi de llet (+3,31 p.p.) mentre que disminueix en el pollastre d'engreix (-33,18 p.p.). Tots els sectors es mantenen per sobre de la mitjana: bovi d'engreix (160,59 p.p.), conill (128,36 p.p.), bovi de llet (182,83 p.p.) i pollastre d'engreix (102,69 p.p.). Pel que fa a l'indicador ISC d'aquest mes, respecte al mateix període de l'any anterior, tots els sectors mostren una variació anual positiva: bovi d'engreix (+72,49 p.p.), conill (+37,15 p.p.), bovi de llet (+49,32 p.p.) i pollastre d'engreix (+8,15 p.p.).

[Llegiu-ne més](#)

### Preus sectorials de referència de Fruita seca.

1r quinzena de setembre (del 4 al 17 de setembre de 2023).

[Llegiu-ne més](#)



### Avanç Renda agrària

Publicació de l'avanç definitiu de la Renda Agrària 2022.

[Llegiu-ne més](#)

## Estadístiques ramaderes



### Liuraments de llet de vaca a les centrals lleteres de Catalunya

S'adjunten les declaracions dels liuraments de llet de vaca a les centrals lleteres de Catalunya durant el mes d'agost de 2023, on s'observa una disminució del 3,2% respecte del mateix mes de l'any anterior, tot i que mantenen la tendència estacional en aquest període.

[Llegiu-ne més](#)

### Liuraments de llet d'ovella a les centrals lleteres de Catalunya

S'adjunten les declaracions dels liuraments de llet d'ovella a les centrals lleteres de Catalunya durant el mes d'agost de 2023, on s'observa una disminució del 33,3% respecte del mateix mes de l'any anterior.

[Llegiu-ne més](#)



### Liuraments de llet de cabra a les centrals lleteres de Catalunya

S'adjunten les declaracions dels liuraments de llet de cabra a les centrals lleteres de Catalunya durant el mes d'agost de 2023, on s'observa una disminució del 13,8% respecte del mateix mes de l'any anterior.

[Llegiu-ne més](#)

Servei d'Estadística i Preus Agroalimentaris



[Web Estadístiques](#)

[Mapa Web Estadístiques](#)

[Idescat](#)