

Novetats Estadístiques

Gabinet Tècnic
Departament d'Acció Climàtica, Alimentació i Agenda Rural
Desembre 2023 #0722

Destacat

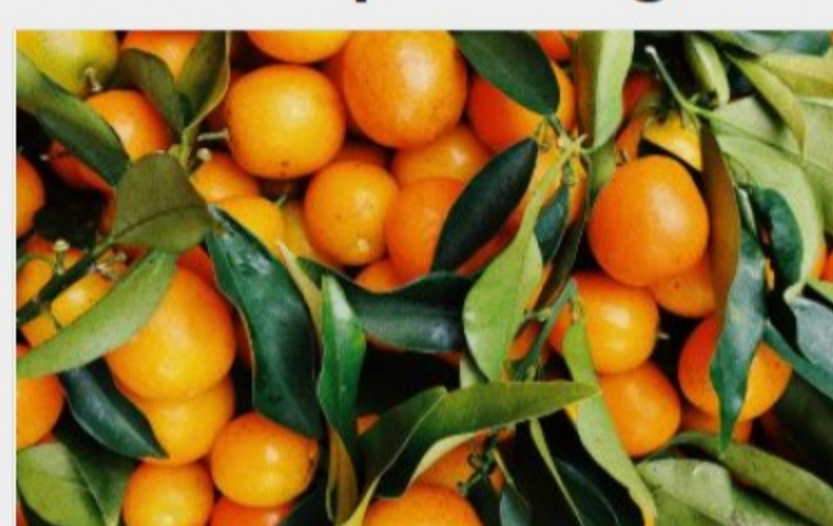


Informe anual porcí. Any 2022

Es presenta l'Informe anual de 2022 sobre la producció porcina a Catalunya, on s'actualitza l'evolució del sector porcí a escales europea i catalana, s'analitzen els diferents factors de producció i els rendiments tècnics i econòmics, s'hi estudia també l'evolució del consum i les dades de comerç exterior i finalment es fa una anàlisi de la cadena de valor de la carn de porc en les tres fases: la fase de producció, la fase de sacrifici/transformació i la fase de distribució i venda.

[Llegiu-ne més](#)

Estadístiques d'agricultura



Organització de l'oferta

S'actualitzen les dades del document referents a l'any 2022.

[Llegiu-ne més](#)

Distribució gratuïta i retirada

S'actualitzen les dades referents als anys 2020-2022.

[Llegiu-ne més](#)



Estadístiques de preus i mercats



Full de conjuntura agrària.

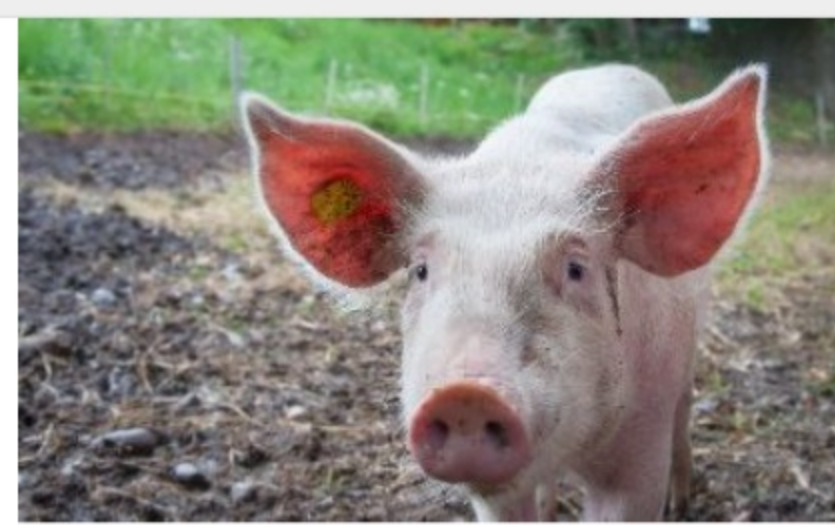
Informació setmanal dels preus de mercat dels principals productes dels sectors agrari, pesquer i ramader a Catalunya.
Full número 1.503 Setmana 49, del 4 al 10 de desembre de 2023.

[Llegiu-ne més](#)

Preus setmanals porcí.

S'han actualitzat els preus setmanals del porcí.
Setmana 49

[Llegiu-ne més](#)



Preus en llotges i mercats.

Setmana 49, del 4 al 10 de desembre de 2023.

[Llegiu-ne més](#)

Preus mercats representatius - post transformació.

Setmana 49, del 4 al 10 de desembre de 2023.

[Llegiu-ne més](#)

Seguiment internacional de l'avellana i l'ametlla.

Actualització del 12 de desembre de 2023, i sèrie històrica 2012-2022.

[Llegiu-ne més](#)



Seguiment mercat internacional de la Garrofa.

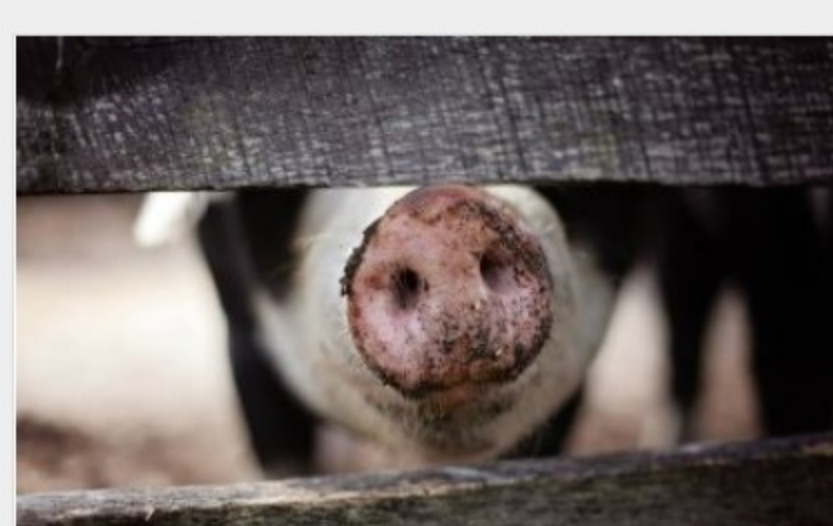
Actualització del 12 de desembre de 2023, i sèrie històrica 2012-2022.

[Llegiu-ne més](#)

Seguiment mercat internacional: Pinyons.

Novembre de 2023 i sèrie històrica 2015-2022.

[Llegiu-ne més](#)



Indicador setmanal de Tendència de Marges d'Alimentació i Reposició i Indicador Sintètic de Conjuntura per al Porcí de Cicle Tancat.

Setmana 49, del 4 al 10 de desembre de 2023.

[Llegiu-ne més](#)

Preus sectorials de referència de Fruita de Llavor.

Setmana 48, del 27 de novembre al 2 de desembre de 2023.

[Llegiu-ne més](#)



Preus al consumidor - Seguiment Fruita de llavor.

Setmana 48, del 27 de novembre al 2 de desembre de 2023.

[Llegiu-ne més](#)

Estadístiques ramaderes



Recull estadístic del Conill

S'actualitzen les dades del document a l'any 2023.

[Llegiu-ne més](#)

Lliuraments de llet de vaca a les centrals lleteres de Catalunya

S'adjunten les declaracions dels lliuraments de llet de vaca a les centrals lleteres de Catalunya durant el mes d'octubre de 2023, on s'observa un increment del 1,8% respecte del mateix mes de l'any anterior, tot i que mantenen la tendència estacional en aquest període.

[Llegiu-ne més](#)



Lliuraments de llet d'ovella a les centrals lleteres de Catalunya

S'adjunten les declaracions dels lliuraments de llet d'ovella a les centrals lleteres de Catalunya durant el mes d'octubre de 2023, on s'observa una disminució del 2,5%.

[Llegiu-ne més](#)

Lliuraments de llet de cabra a les centrals lleteres de Catalunya

S'adjunten les declaracions dels lliuraments de llet de cabra a les centrals lleteres de Catalunya durant el mes d'octubre de 2023, on s'observa una disminució del 9,1% respecte del mateix mes de l'any anterior.

[Llegiu-ne més](#)



Servei d'Estadística i Preus Agroalimentaris



[Web Estadístiques](#)

[Mapa Web Estadístiques](#)

[idescat](#)