

Novetats Estadístiques

Gabinet Tècnic
Departament d'Acció Climàtica, Alimentació i Agenda Rural
Octubre 2023 #0714

Destacat

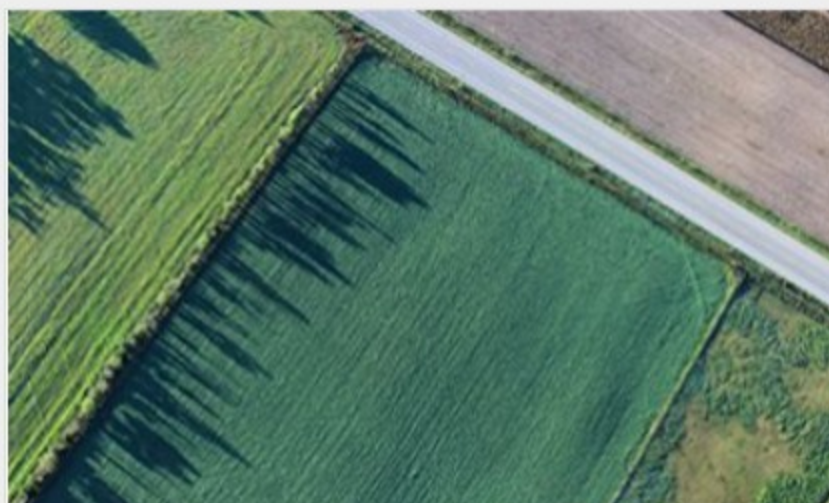


Superfícies, rendiments i produccions definitives dels conreus agrícoles de Catalunya. Any 2022

Es publiquen les dades definitives de l'any 2022 de superfícies, rendiments, produccions i destinacions de la producció de tots els conreus a Catalunya. Aquestes dades es publiquen tant a escala municipal com comarcal, per demarcacions provincials i pel conjunt de Catalunya.

[Llegiu-ne més](#)

Estadístiques d'agricultura



Superfícies i produccions de conreus agrícoles provincials. Any 2022

S'actualitzen les dades del sector a l'any 2022.

[Llegiu-ne més](#)

Superfícies i produccions de conreus agrícoles comarcals. Any 2022

S'actualitzen les dades del sector a l'any 2022.

[Llegiu-ne més](#)

Superfícies i produccions de conreus agrícoles municipals. Any 2022

S'actualitzen les dades del sector a l'any 2022.

[Llegiu-ne més](#)

Estadístiques de preus i mercats



Full de conjuntura agrària.

Informació setmanal dels preus de mercat dels principals productes dels sectors agrari, pesquer i ramader a Catalunya.
Full número 1.495. Setmana 41, del 9 al 14 d'octubre de 2023

[Llegiu-ne més](#)

Preus setmanals porcí.

S'han actualitzat els preus setmanals del porcí.
Setmana 41

[Llegiu-ne més](#)



Preus en llotges i mercats.

Setmana 41, del 9 al 14 d'octubre de 2023

[Llegiu-ne més](#)

Preus mercats representatius - post transformació.

Setmana 41, del 9 al 14 d'octubre de 2023.

[Llegiu-ne més](#)

Seguiment internacional de l'avellana i l'ametlla.

Actualització del 17 d'octubre de 2023, i sèrie històrica 2012-2022.

[Llegiu-ne més](#)



Seguiment mercat internacional de la Garrofa.

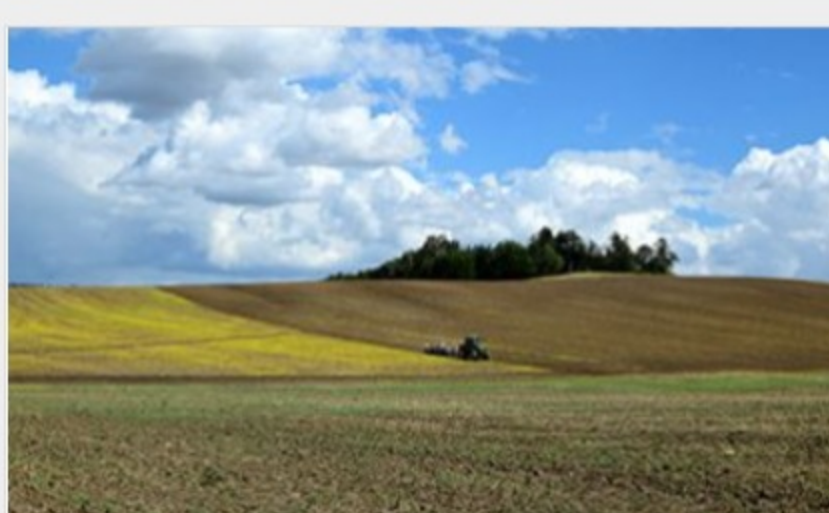
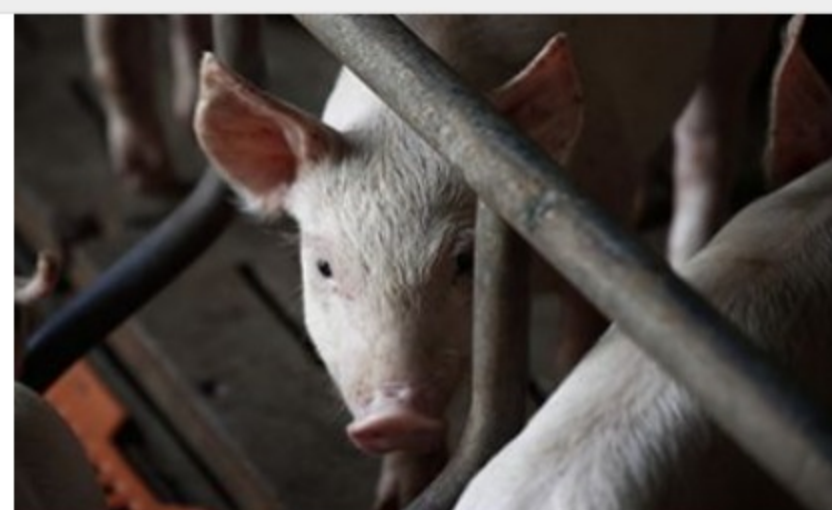
Actualització del 17 d'octubre de 2023, i sèrie històrica 2012-2022.

[Llegiu-ne més](#)

Indicador setmanal de Tendència de Marges d'Alimentació i Reposició i Indicador Sintètic de Conjuntura per al Porcí de Cicle Tancat.

Setmana 41, del 9 al 14 d'octubre de 2023.

[Llegiu-ne més](#)



Full mensual IPPA: Juliol 2023.

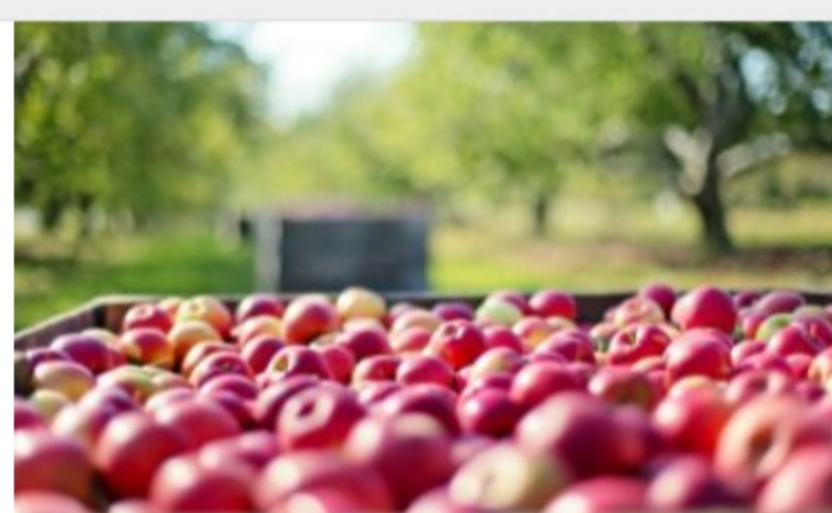
La variació interanual del mes de juliol de l'índex general ha estat de 28,73%, el que representa una disminució respecte del mes anterior de 2,9 punts percentuals. Per grans sectors, agrícoles i ramaders, s'observa una taxa del 15,60% i 35,19% respectivament.

[Llegiu-ne més](#)

Preus sectorials de referència de Fruita de Llavor.

Setmana 40. Del 2 al 7 d'octubre de 2023.

[Llegiu-ne més](#)



Servei d'Estadística i Preus Agroalimentaris



[Web Estadístiques](#)

[Mapa Web Estadístiques](#)

[Idescat](#)